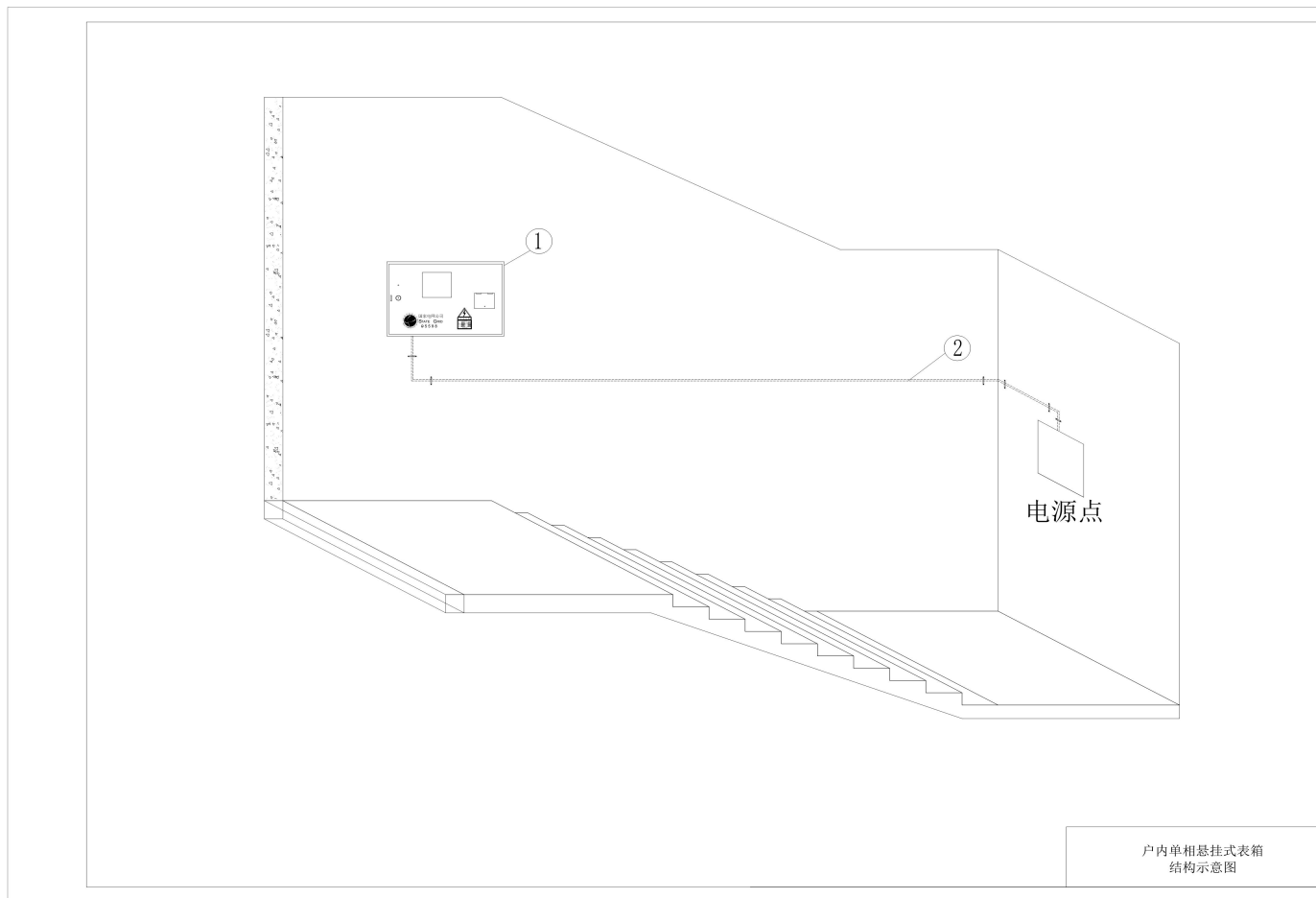




### 户内上墙示意图





### 户内6kW单相悬挂式表箱材料表

序号	物料描述	单位	总数量	备注
01	电能计量箱, 单相, 1, 60A, 悬挂式	个	1	
02	YJV22-2*16低压电缆	米	50	每户50米
03	金具	套	1	含电缆卡具、电缆头、铜端子等金具



### 户内6kW单相IC卡悬挂式表箱材料表

序号	物料描述	单位	总数量	备注
01	电能计量箱, 单相, 1, 插卡式, 60A, 悬挂式	个	1	
02	YJV22-2*16低压电缆	米	50	每户50米
03	金具	套	1	含电缆卡具、电缆头、铜端子等金具



### 户内15kW三相直通IC卡悬挂式表箱材料表

序号	物料描述	单位	总数量	备注
01	电能计量箱, 单相, 1, 插卡式, 60A, 悬挂式	个	1	
02	YJV22-4*16低压电缆	米	50	每户50米
03	金具	套	1	含电缆卡具、电缆头、铜端子等金具

户内15kW三相直通IC卡悬挂式表箱  
材料表



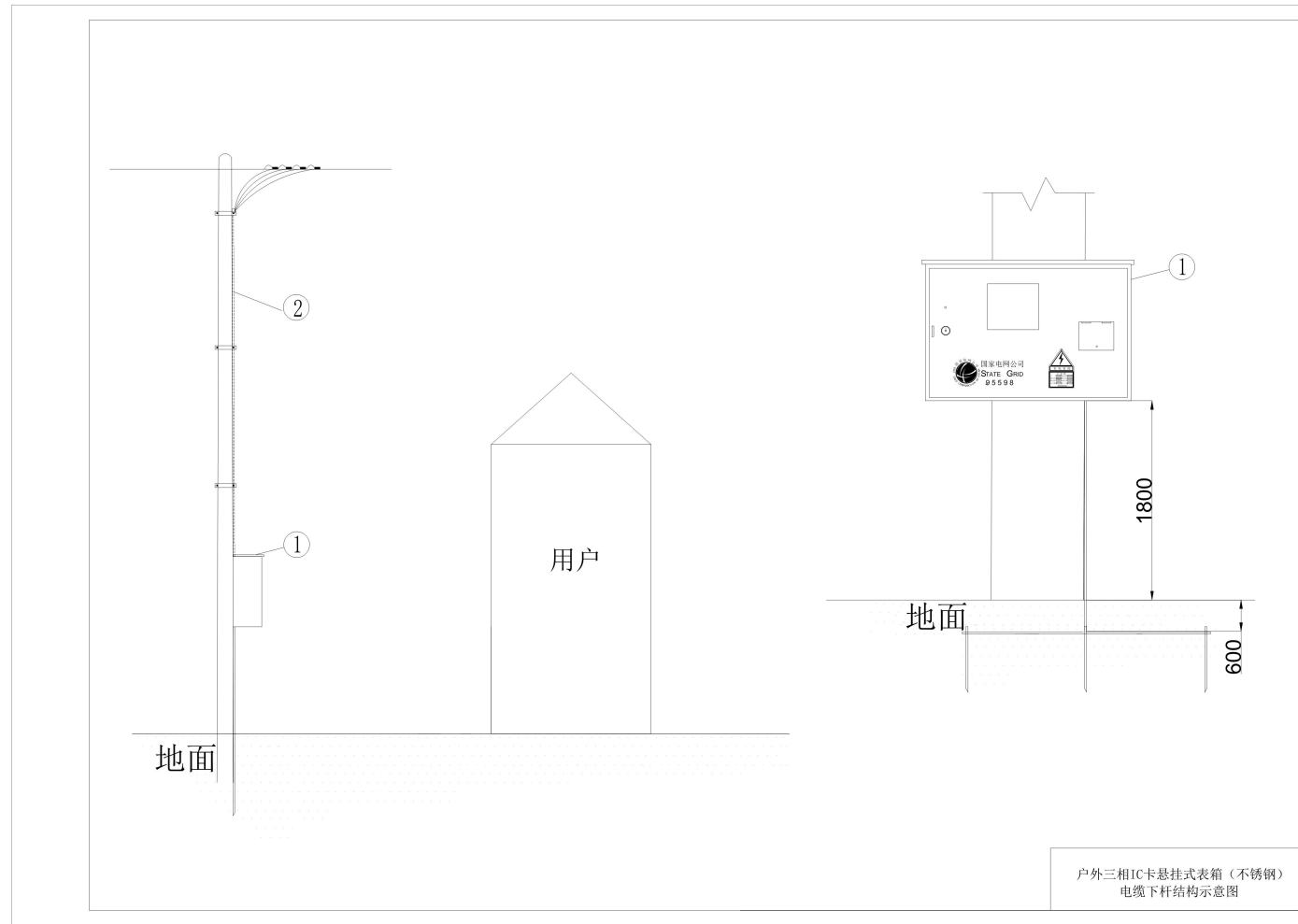
### 户内50kW三相经互感器IC卡悬挂式表箱材料表

序号	物料描述	单位	总数量	备注
01	电能计量箱, 三相, 1, 插卡式, 150A, 悬挂式	个	1	
02	YJV22-4*35低压电缆	米	50	每户50米
03	金具	套	1	含电缆卡具、电缆头、铜端子等金具

户内50kW三相经互感器IC卡悬挂式表箱  
材料表



## 户外电缆下杆示意图





户外15kW三相直通IC卡悬挂式表箱（不锈钢）电缆下杆 材料表

序号	物料描述	单位	总数量	备注
01	电能计量箱, 三相, 1, 不锈钢, 插卡式, 60A, 悬挂式	个	1	
02	YJV22-4*16低压电缆	米	12	
03	金具	套	1	含电缆卡具、电缆头、铜端子、线夹、接地铁等金具

户外15kW三相直通IC卡悬挂式表箱  
(不锈钢) 电缆下杆  
材料表



户外50kW三相经互感器IC卡悬挂式表箱（不锈钢）电缆下杆 材料表

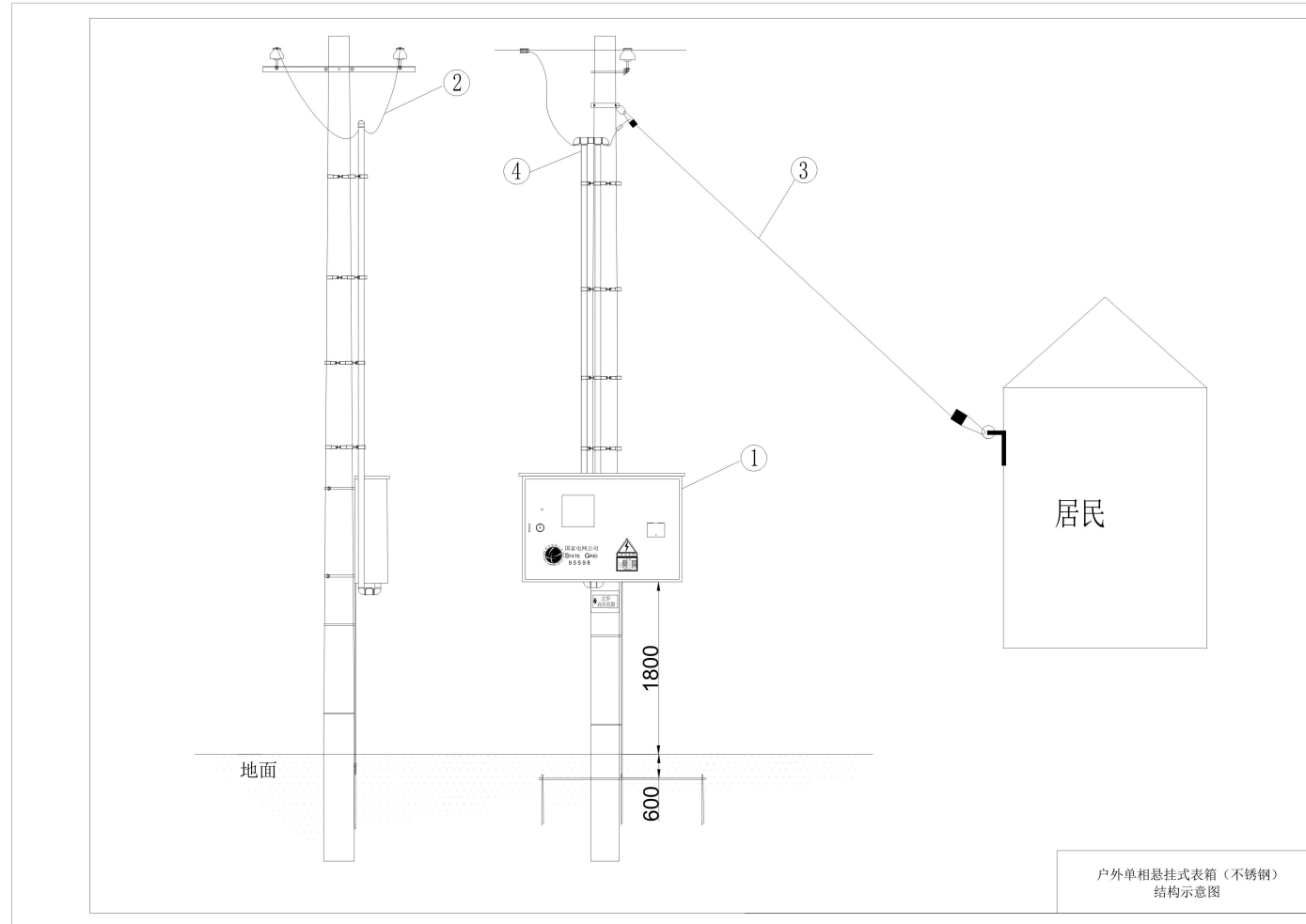
序号	物料描述	单位	总数量	备注
01	电能计量箱, 三相, 1, 不锈钢, 插卡式, 150A, 悬挂式	个	1	
02	YJV22-4*35低压电缆	米	12	
03	金具	套	1	含电缆卡具、电缆头、铜端子、线夹、接地铁等金具

户外50kW三相经互感器IC卡悬挂式表箱  
（不锈钢）电缆下杆  
材料表



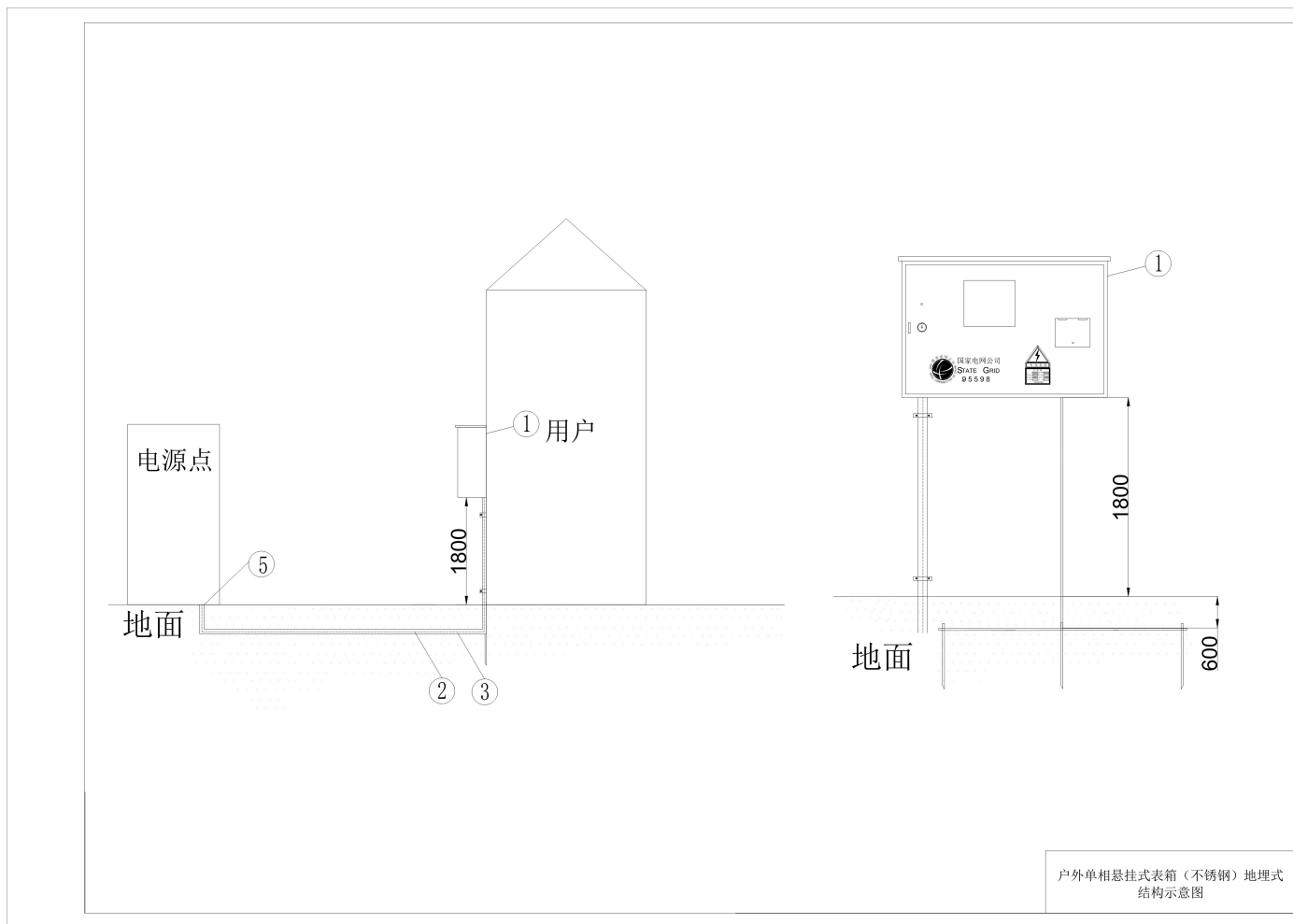


## 户外上杆示意图





## 户外上墙电缆地埋式示意图





### 户外6kW单相悬挂式表箱（不锈钢）材料表

序号	物料描述	单位	总数量	备注
01	电能计量箱, 单相, 1, 不锈钢, 60A, 悬挂式	个	1	含锁、观察窗、开关等表箱用配套设备
02	布电线, BVB, 铜, 16	米	18	每箱9*2米
03	集束绝缘导线, AC1kV, JKLYJ, 16, 2	千米	0.05	每户50米
04	复合材料管, PVC, DN50	套	1	含双管, 负荷和电源各一根, 外接弯头、三通。
05	金具	套	1	含线夹、横担、螺栓、接地铁等金具
06	抱箍	套	1	安装时所需的配套抱箍

户外6kW单相悬挂式表箱（不锈钢）  
材料表



### 户外6kW单相IC卡悬挂式表箱（不锈钢）材料表

序号	物料描述	单位	总数量	备注
01	电能计量箱, 单相, 1, 不锈钢, 插卡式, 60A, 悬挂式	个	1	含锁、观察窗、开关等表箱用配套设备
02	布电线, BVB, 铜, 16	米	18	每箱9*2米
03	集束绝缘导线, AC1kV, JKLYJ, 16, 2	千米	0.05	每户50米
04	复合材料管, PVC, DN50	套	1	含双管, 负荷和电源各一根, 外接弯头、三通。
05	金具	套	1	含线夹、横担、螺栓、接地铁等金具
06	抱箍	套	1	安装时所需的配套抱箍

户外6kW单相IC卡悬挂式表箱  
(不锈钢)  
材料表



### 户外15kW三相直通IC卡悬挂式表箱（不锈钢）地理式 材料表

序号	物料描述	单位	总数量	备注
01	电能计量箱, 三相, 1, 不锈钢, 插卡式, 60A, 悬挂式	个	1	
02	YJV22-4*16低压电缆	米	50	每户50米
03	电缆保护管 (涂塑钢管)	米	45	每户45米
04	金具	套	1	含电缆卡具、电缆头、铜端子、铜排、接地铁等金具
05	低压开关, 断路器, 100A, 三相	个	1	出口处用

户外15kW三相直通IC卡悬挂式表箱  
(不锈钢)地理式  
材料表

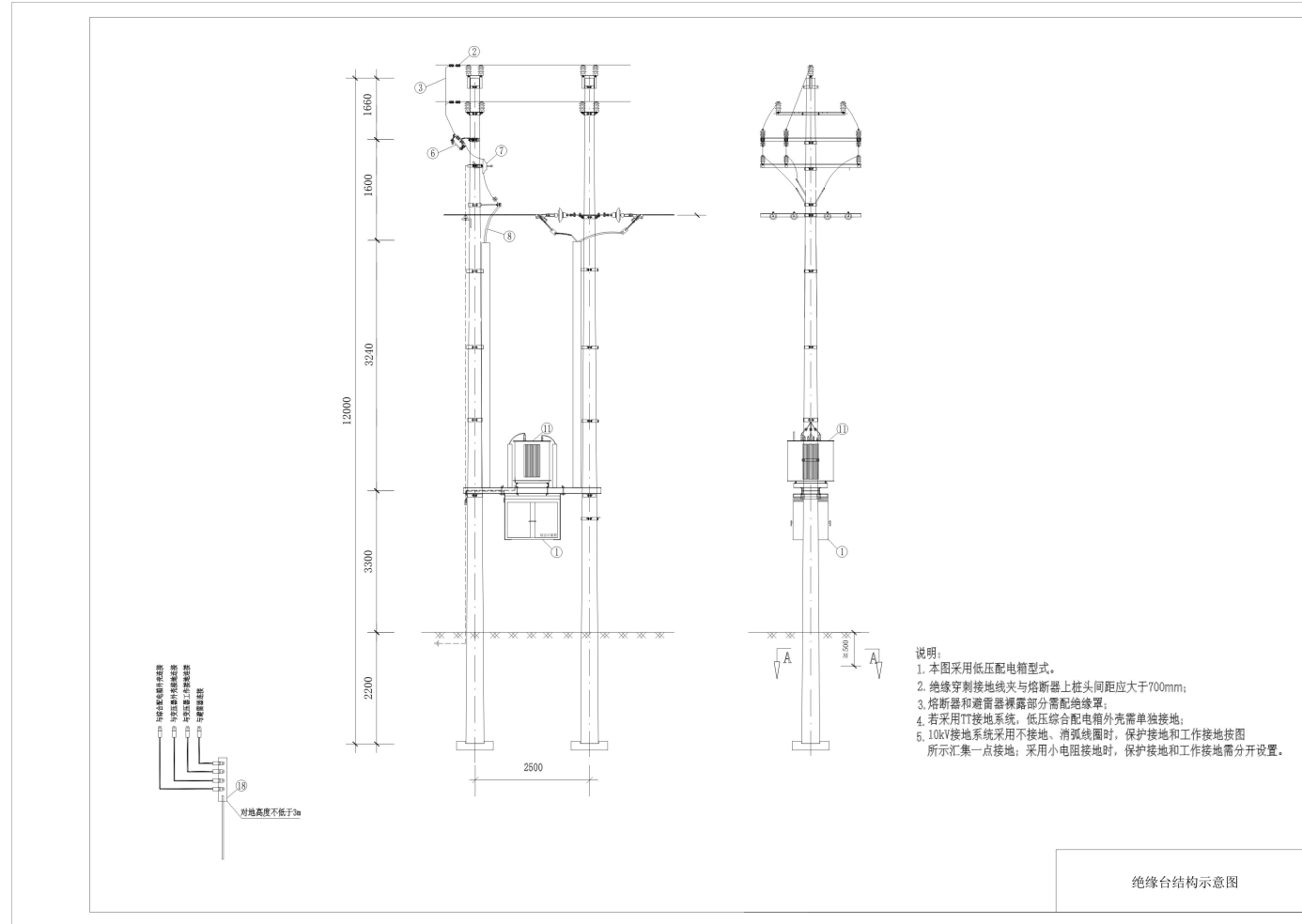


户外50kW三相经互感器IC卡悬挂式表箱（不锈钢）地埋式 材料表

序号	物料描述	单位	总数量	备注
01	电能计量箱, 三相, 1, 不锈钢, 插卡式, 150A, 悬挂式	个	1	
02	YJV22-4*35低压电缆	米	50	每户50米
03	电缆保护管 (涂塑钢管)	米	45	每户45米
04	金具	套	1	含电缆卡具、电缆头、铜端子、铜排、接地铁等金具
05	低压开关, 断路器, 160A, 三相	个	1	出口处用

户外50kW三相经互感器IC卡悬挂式表箱  
(不锈钢)地埋式  
材料表

## 绝缘台结构示意图





100KVA绝缘台及台上综合计量箱 材料表

序号	材料名称	材料型号	单位	合计	备注	序号	材料名称	材料型号	单位	合计	备注
1	综合计量箱	100KVA	套	1	含箱内所有设备	13	变压器低压侧绝缘罩	1KV	个	4	
2	绝缘铝并沟线夹	70/50	副	6		14	阻燃软铜线	ZR-YJVR-1*150	千米	0.02	
3	高压引线	JKLYJ-10/50	千米	0.012		15	接线端子	DT-150	只	12	
4	铜铝端子	DTL-50	个	12		16	低压铜导线（选用）	JKTRYJ-1/150	千米	0.036	
5	绝缘铝并沟线夹	50/50	副	3		17	绝缘铜铝并沟线夹	150/120	副	8	
6	跌落式熔断器	100A	只	3		18	绝缘接地棒	φ 12*4000	根	1	
7	支柱式避雷器	HY5WBG-17/50（三工位）	台	3		19	角钢	∠50×5×2500	根	5	
8	高压三心电缆	YJV-8.7/15kV-3*35	千米	0.009		20	扁钢	4*40*10000	副	4.5	
9	高压三心电缆接线端子	ST-35	个	6		21	接线端子	DT-35	个	14	
10	户外三芯冷缩头	铜35	套	2		22	接地引下线	JKTRYJ-1/35	千米	0.017	
11	全绝缘变压器	S13-100	台	1		23	23-12绝缘台架		套	1	
12	变压器高压侧绝缘罩	10KV	个	3		24	警告牌	禁止攀登、高压危险	块	2	

100KVA绝缘台及台上综合计量箱  
材料表





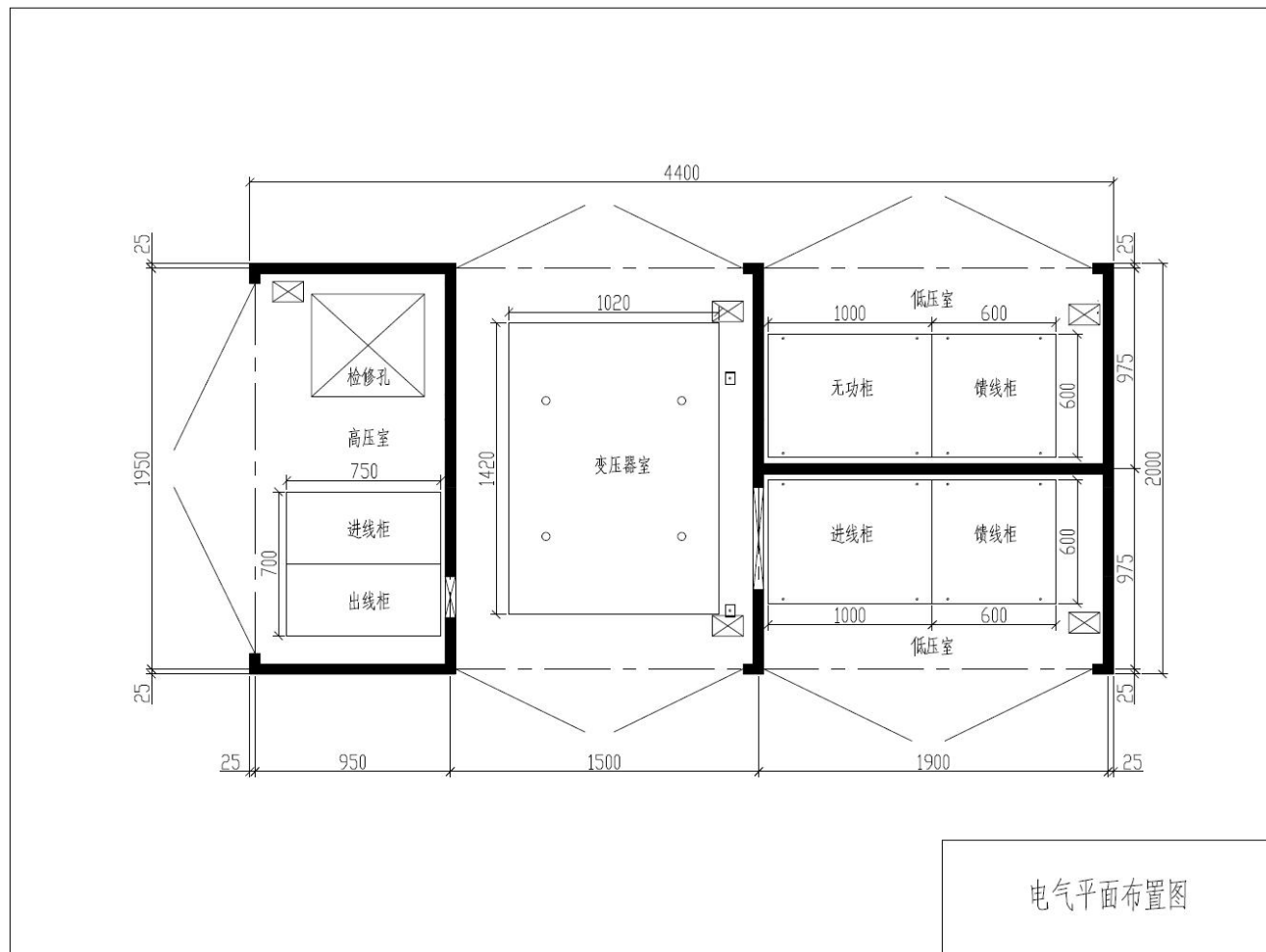
200KVA绝缘台及台上综合计量箱 材料表

序号	材料名称	材料型号	单位	合计	备注	序号	材料名称	材料型号	单位	合计	备注
1	综合计量箱	200KVA	套	1	含箱内所有设备	13	变压器低压侧绝缘罩	1KV	个	4	
2	绝缘铝并沟线夹	70/50	副	6		14	阻燃软铜线	ZR-YJV-1*300	千米	0.02	
3	高压引线	JKLYJ-10/50	千米	0.012		15	接线端子	DT-300	只	12	
4	铜铝端子	DTL-50	个	12		16	低压铜导线(选用)	JKTRYJ-1/300	千米	0.036	
5	绝缘铝并沟线夹	50/50	副	3		17	绝缘铜铝并沟线夹	300/120	副	8	
6	跌落式熔断器	100A	只	3		18	绝缘接地棒	φ12*4000	根	1	
7	支柱式避雷器	HY5WBG-17/50 (三工位)	台	3		19	角钢	∠50×5×2500	根	5	
8	高压三心电缆	YJV-8.7/15kV-3*35	千米	0.009		20	扁钢	4*40*10000	副	4.5	
9	高压三心电缆接线端子	ST-35	个	6		21	接线端子	DT-35	个	14	
10	户外三芯冷缩头	铜35	套	2		22	接地引下线	JKTRYJ-1/35	千米	0.017	
11	全绝缘变压器	S13-200	台	1		23	23-12绝缘台架		套	1	
12	变压器高压侧绝缘罩	10KV	个	3		24	警告牌	禁止攀登、高压危险	块	2	

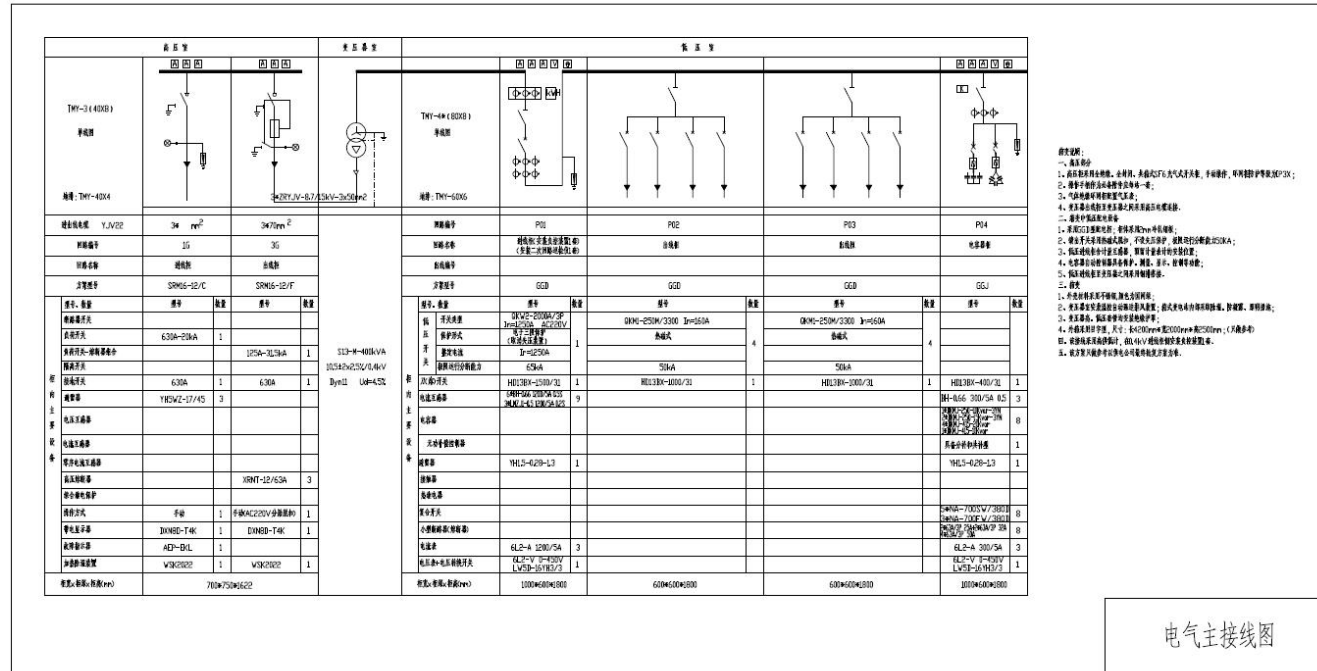
200KVA绝缘台及台上综合计量箱  
材料表



### 高供低计400kVA变压器 电气平面布置图



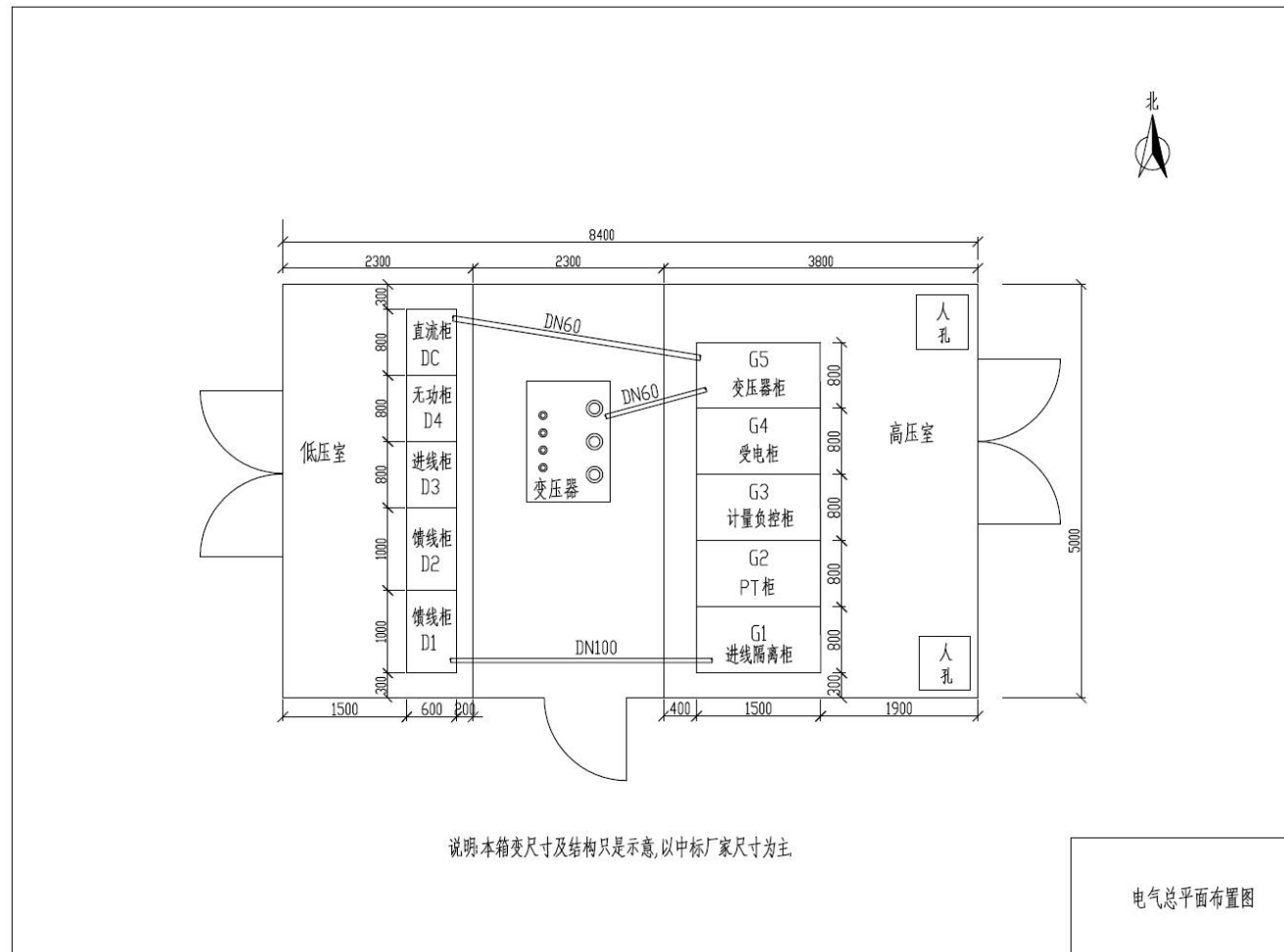
# 高供低计400kVA变压器 电气主接线图



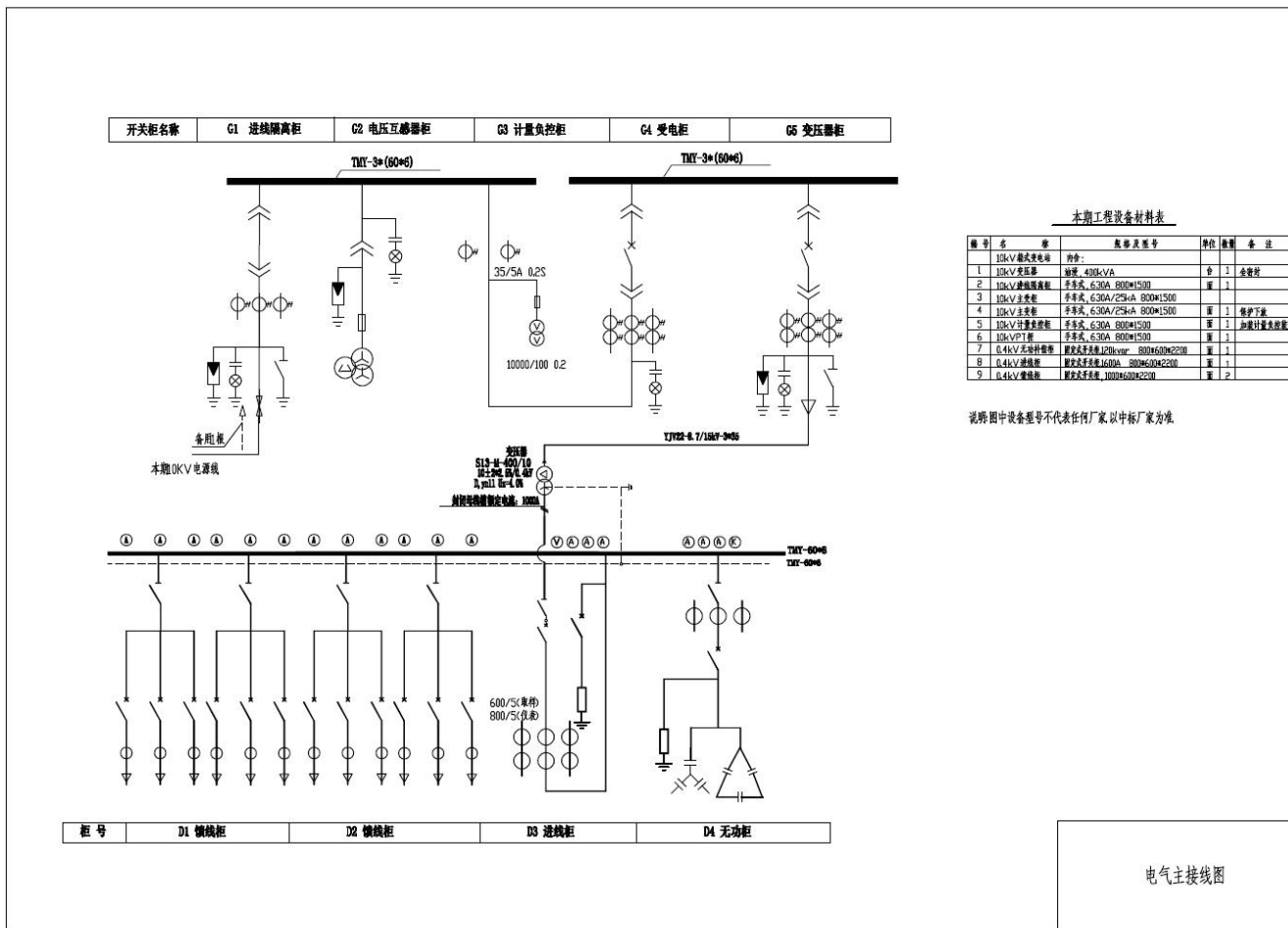
电气主接线图



### 高供高计单台油浸400kVA箱式变电站 电气平面布置图

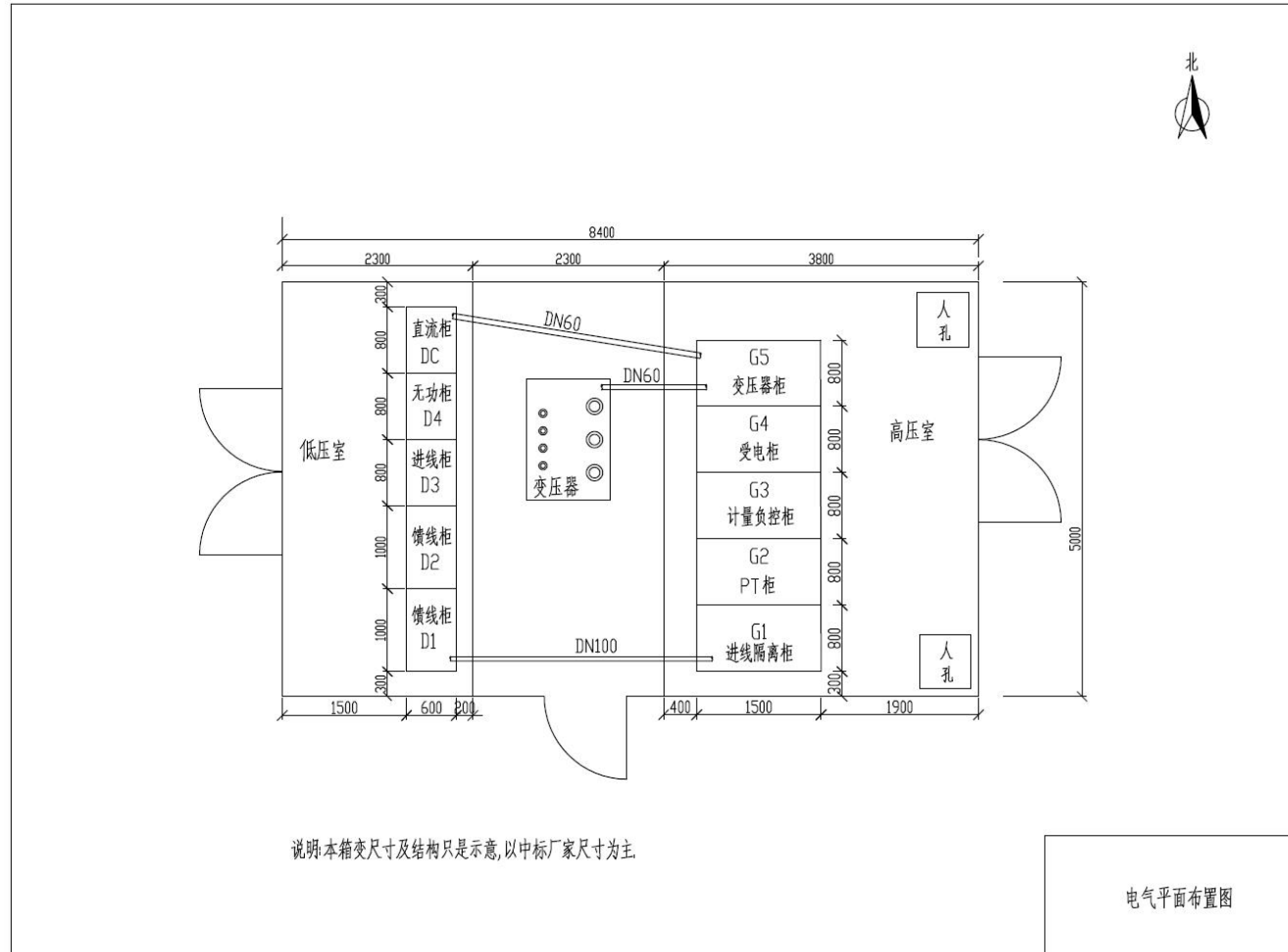


## 高供高计单台油浸400kVA箱式变电站 电气主接线图

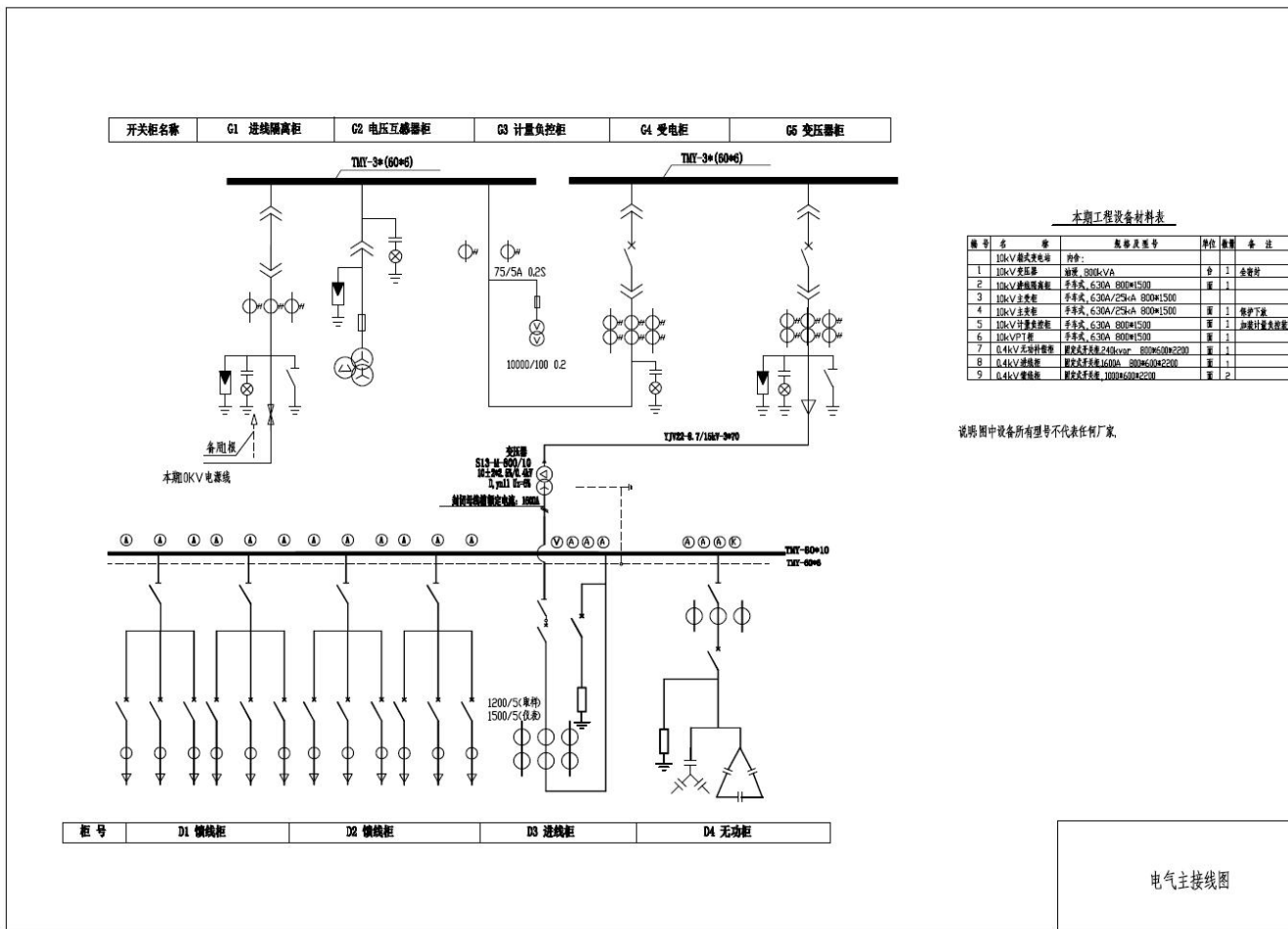




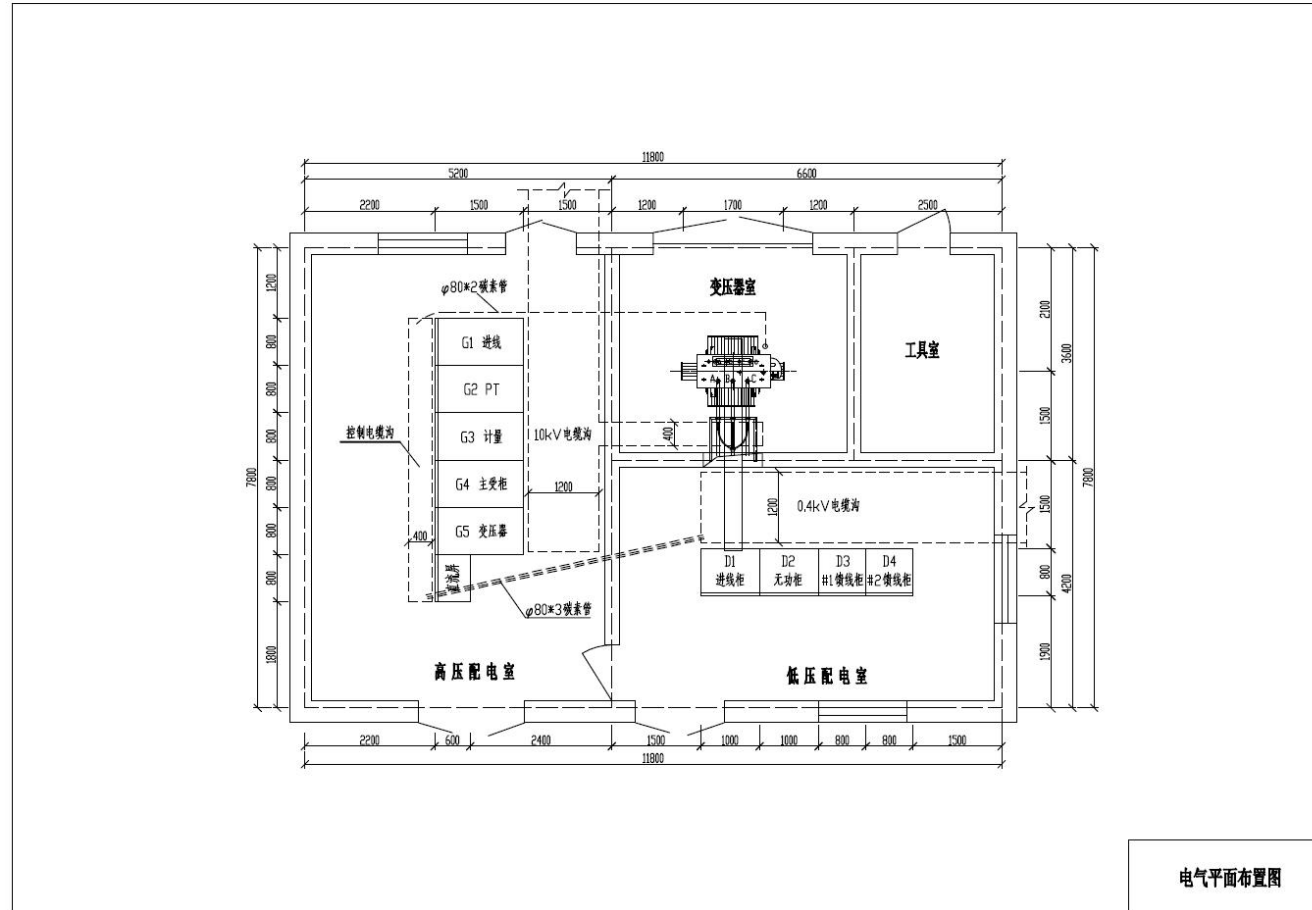
### 高供高计单台油浸800kVA箱式变电站 电气平面布置图



## 高供高计单台油浸800kVA箱式变电站 电气主接线图

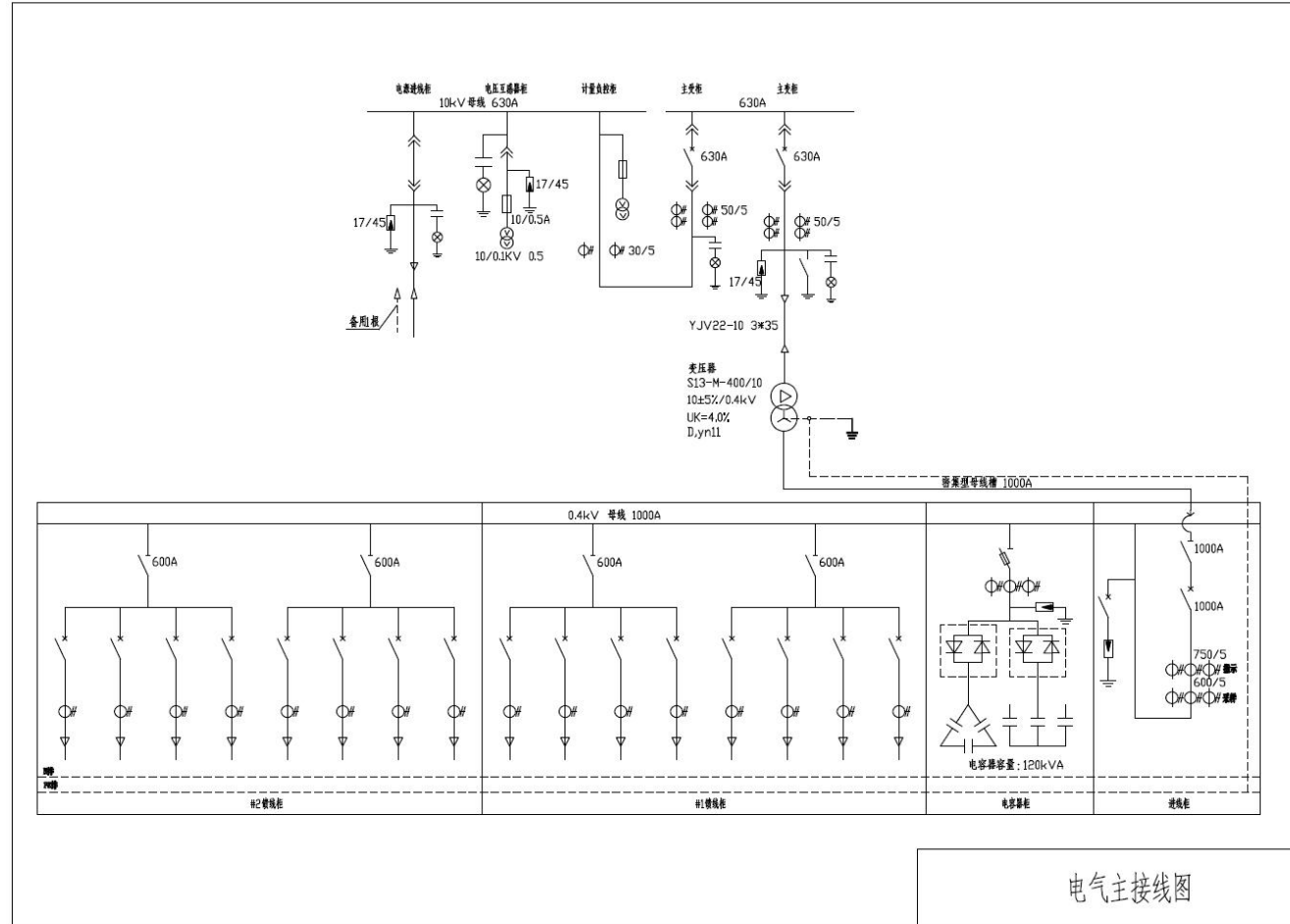


高供高计单台油浸400kVA变压器 电气平面布置图

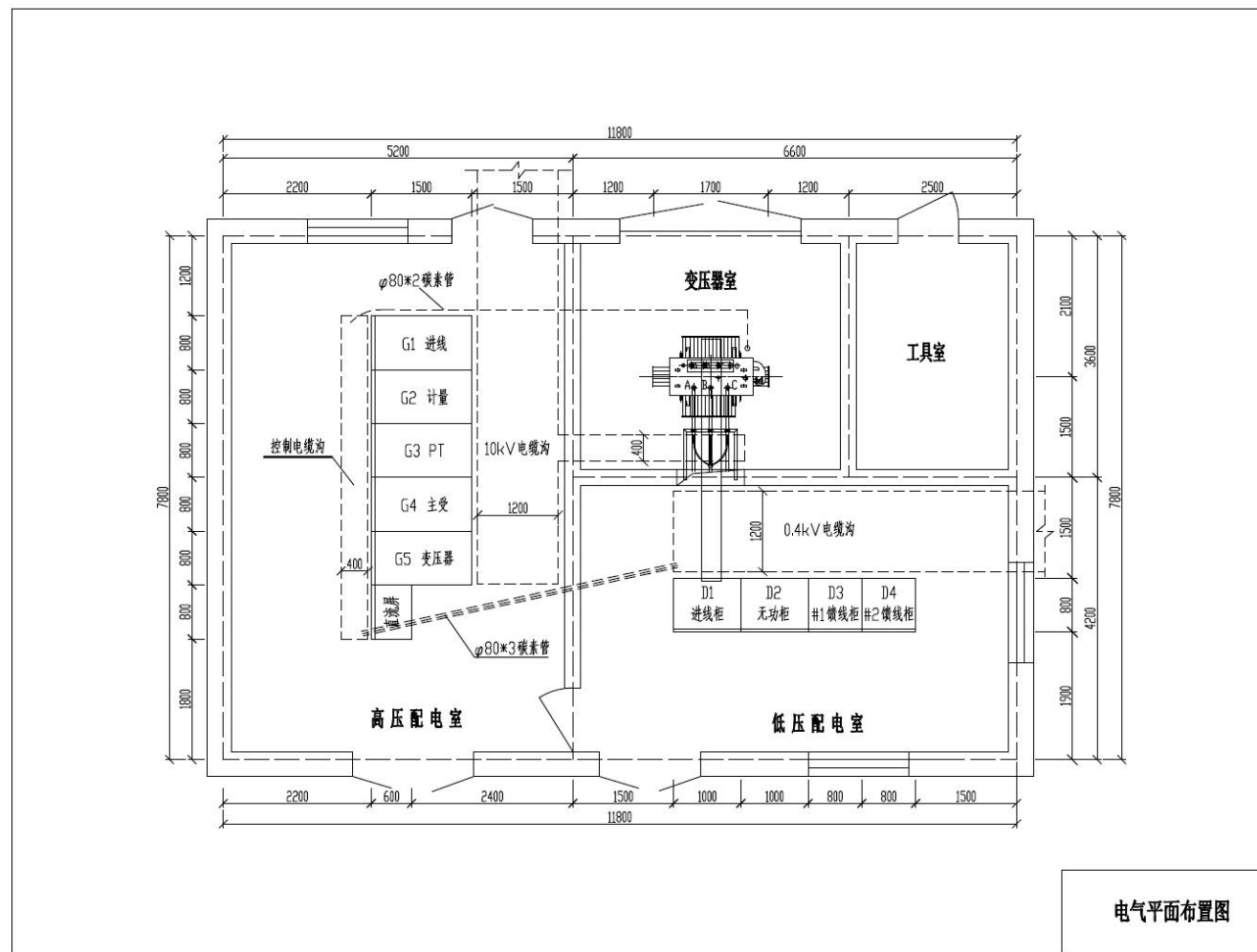




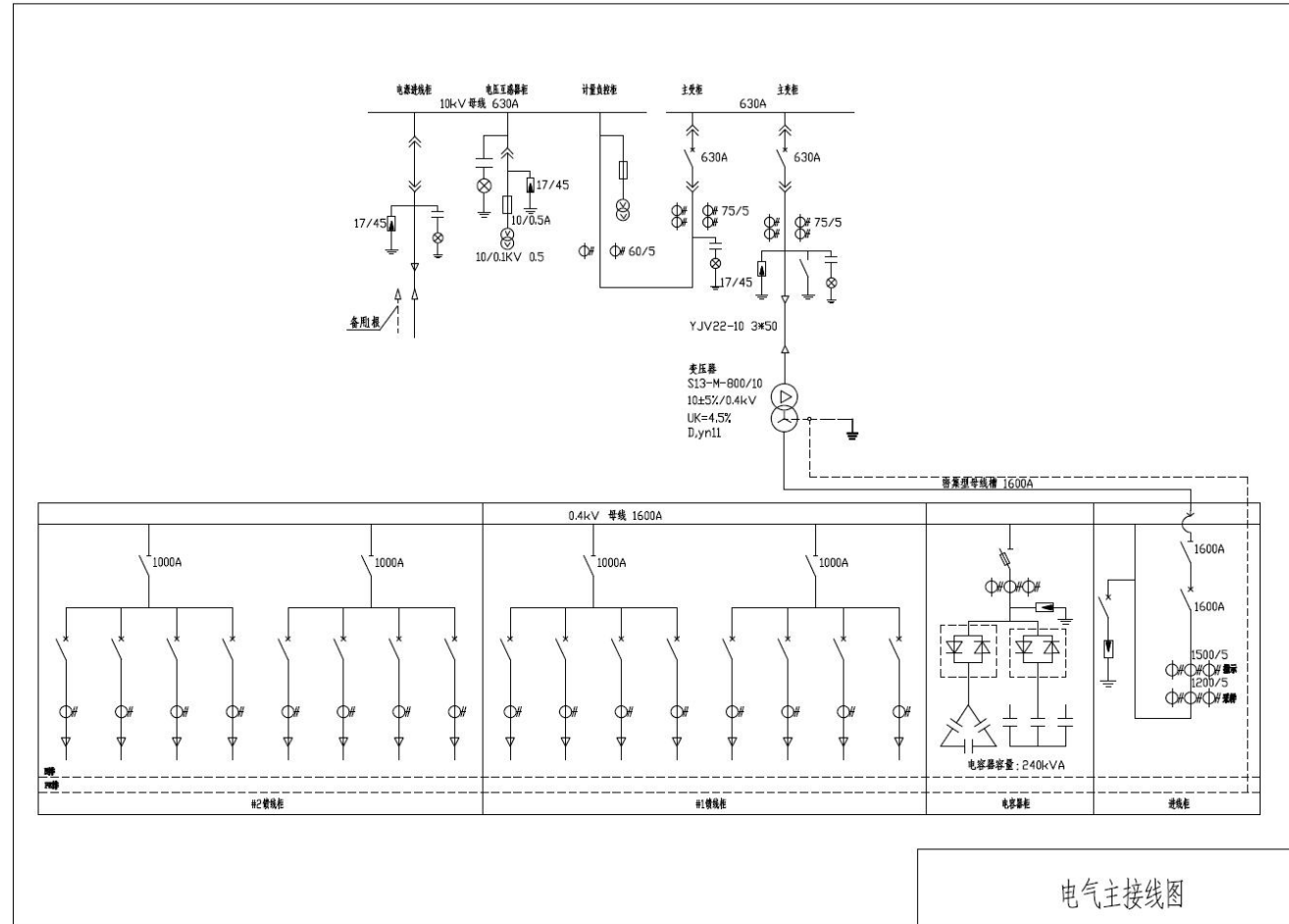
### 高供高计单台油浸400kVA变压器 电气主接线图



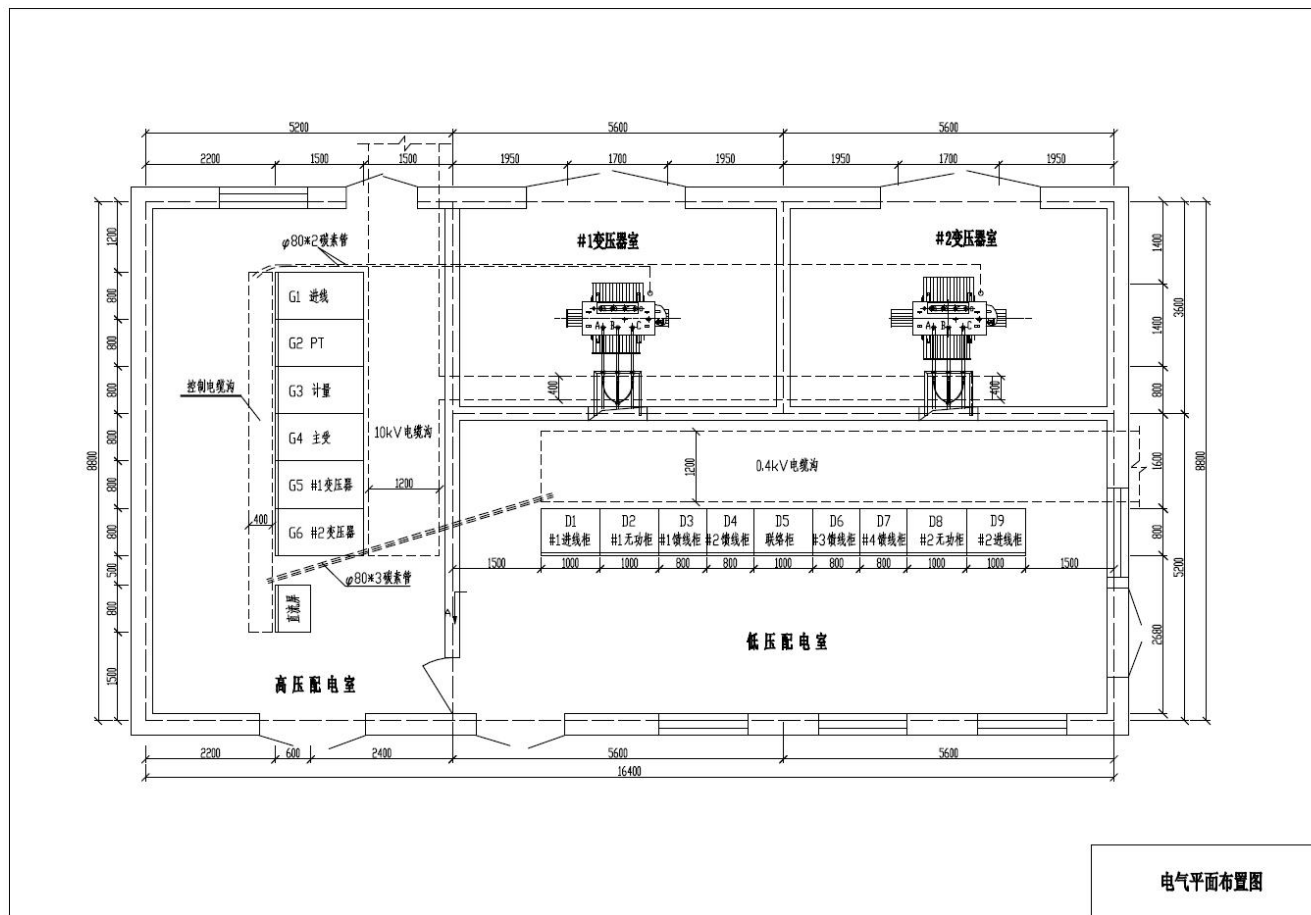
### 高供高计单台油浸800kVA变压器 电气平面布置图



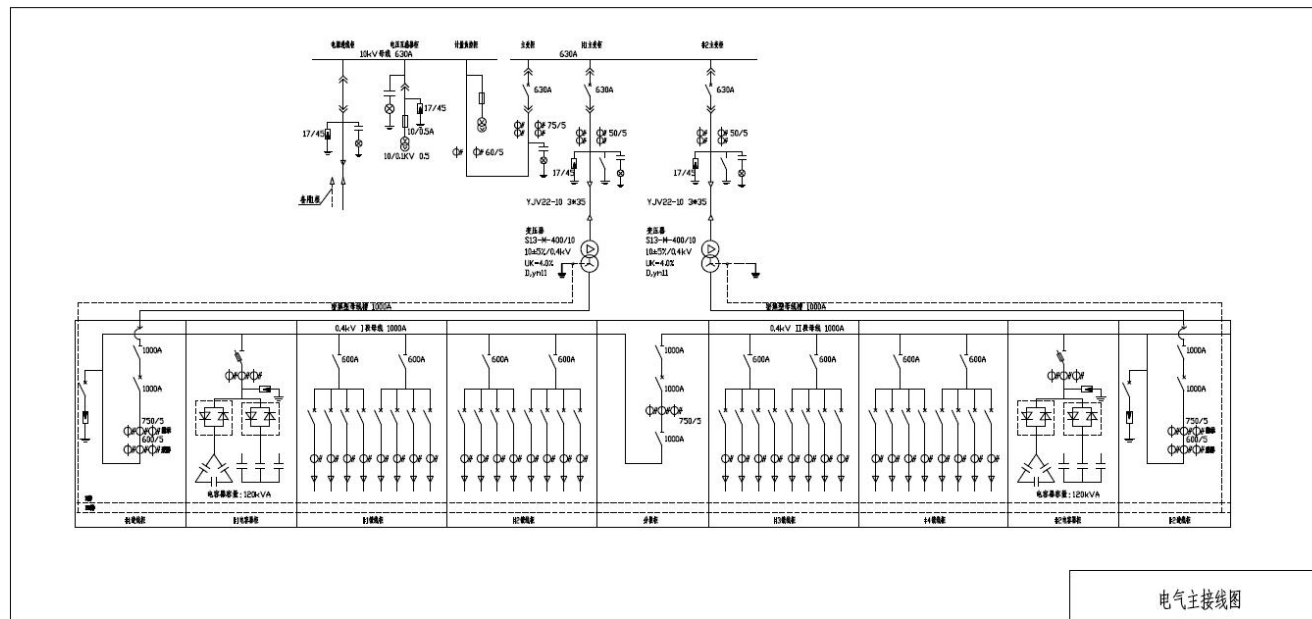
### 高供高计单台油浸800kVA变压器 电气主接线图



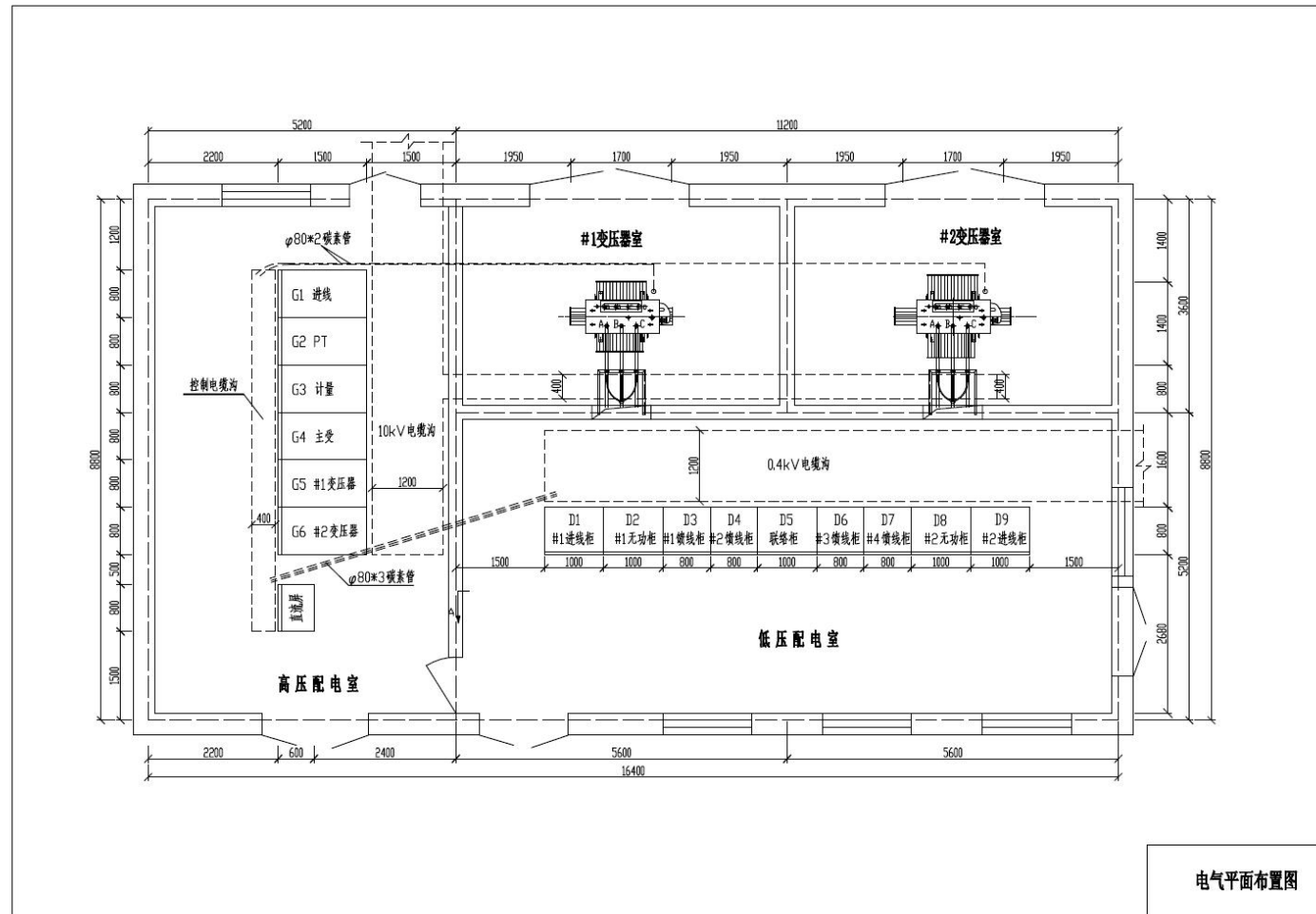
### 高供高计两台油浸400kVA变压器 电气平面布置图



### 高供高计两台油浸400kVA变压器 电气主接线图

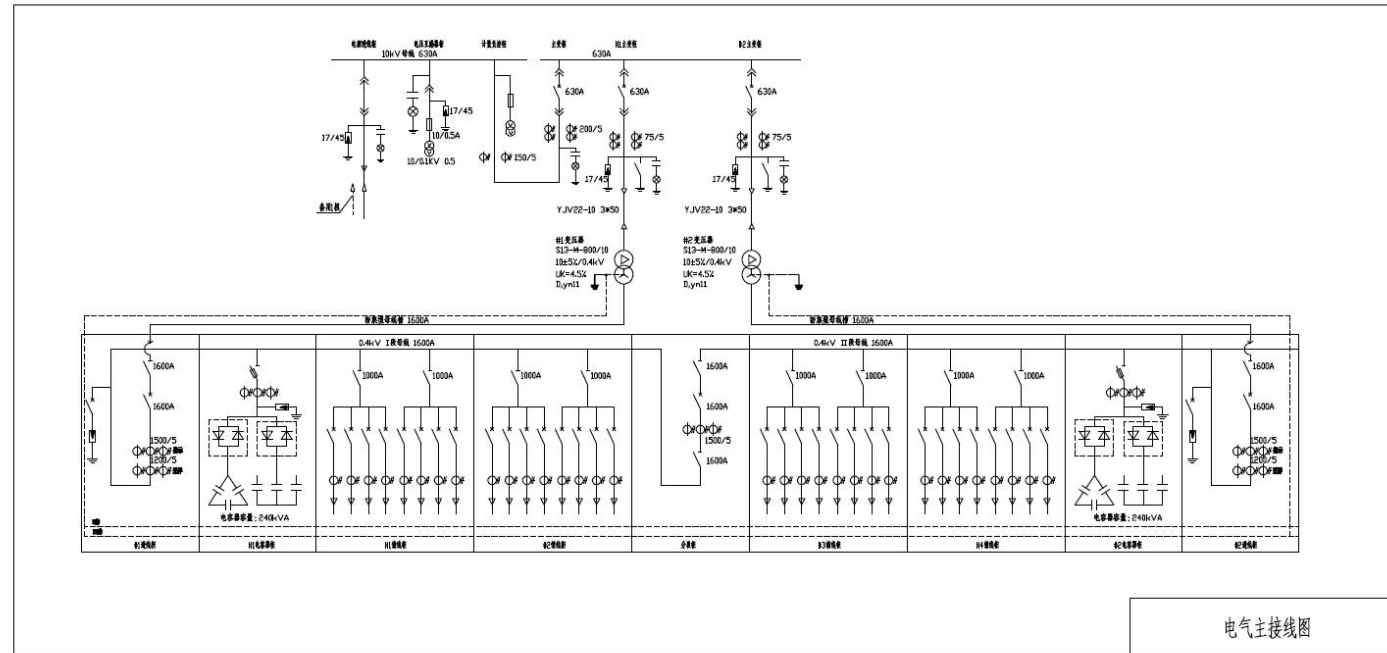


### 高供高计两台油浸800kVA变压器 电气平面布置图

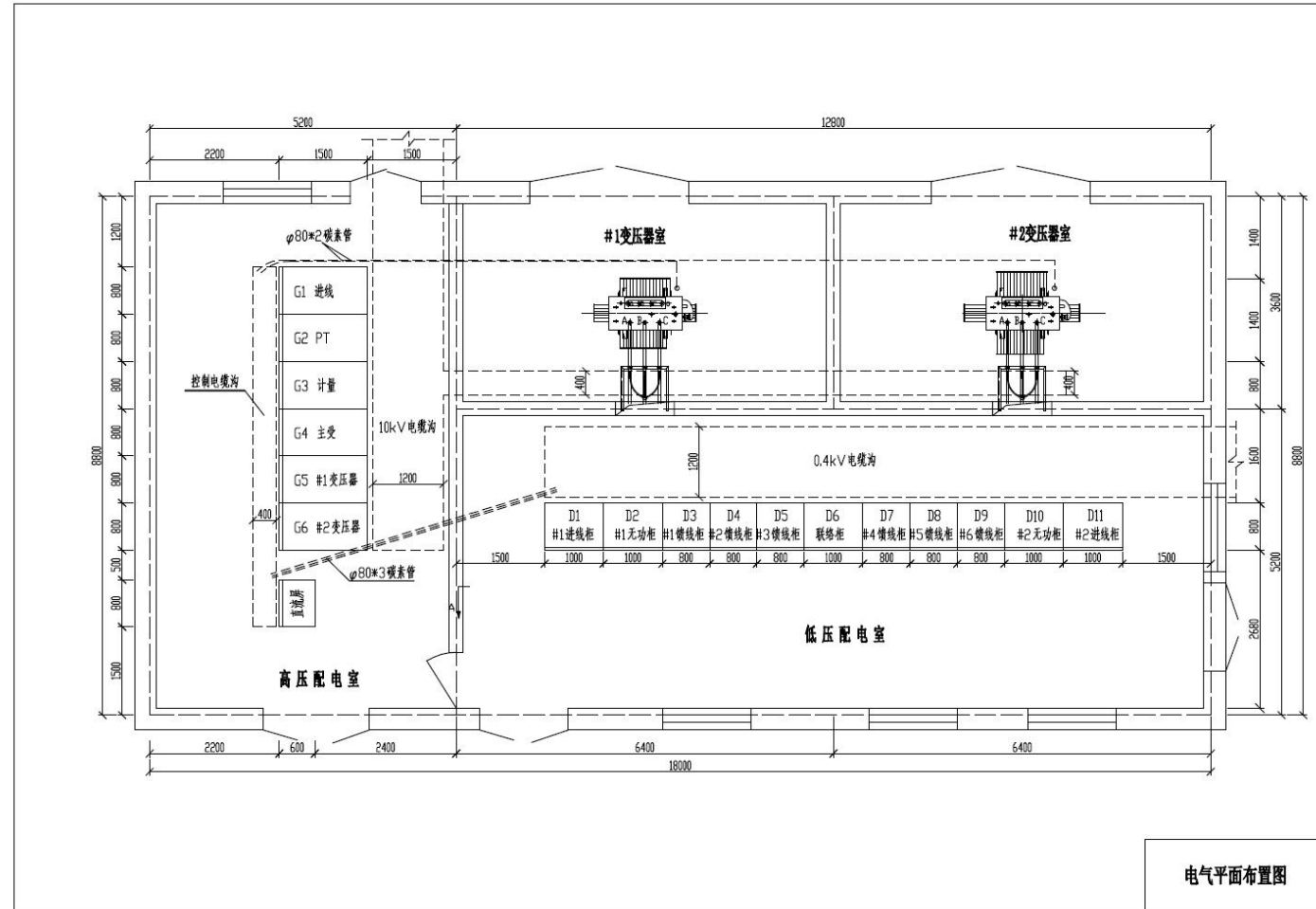


电气平面布置图

## 高供高计两台油浸800kVA变压器 电气主接线图



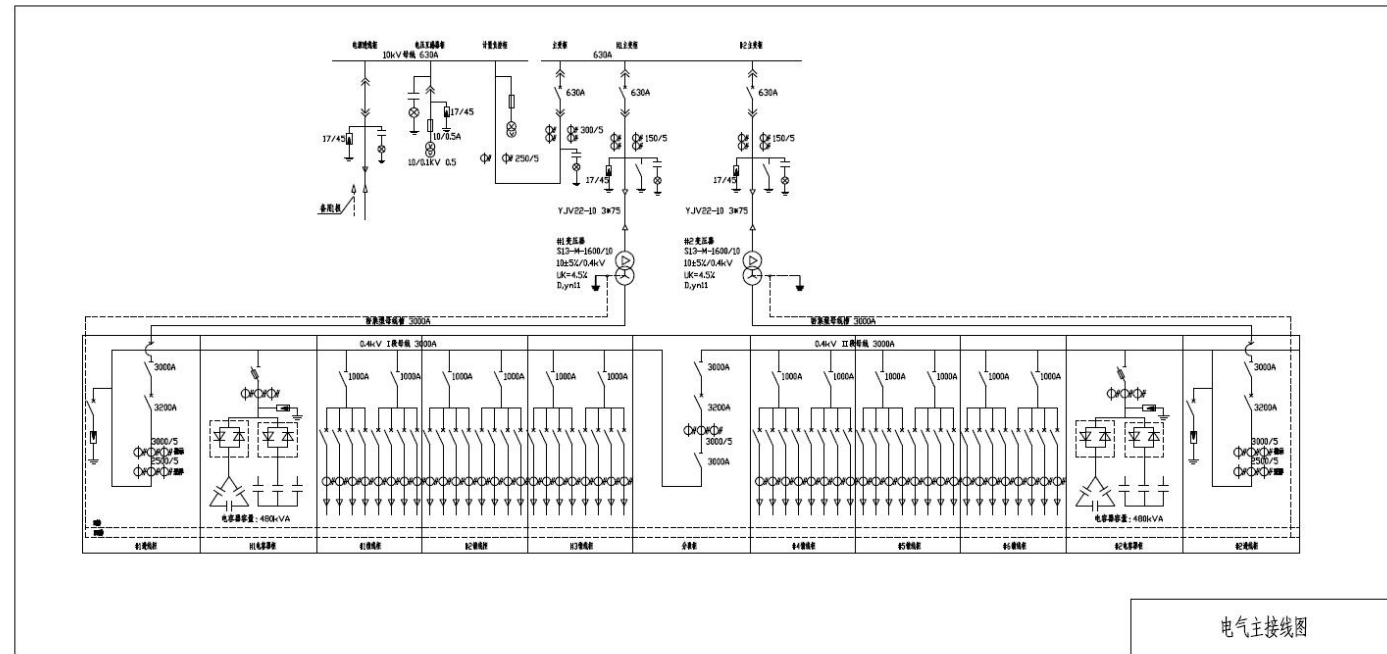
### 高供高计两台油浸1600kVA变压器 电气平面布置图



电气平面布置图

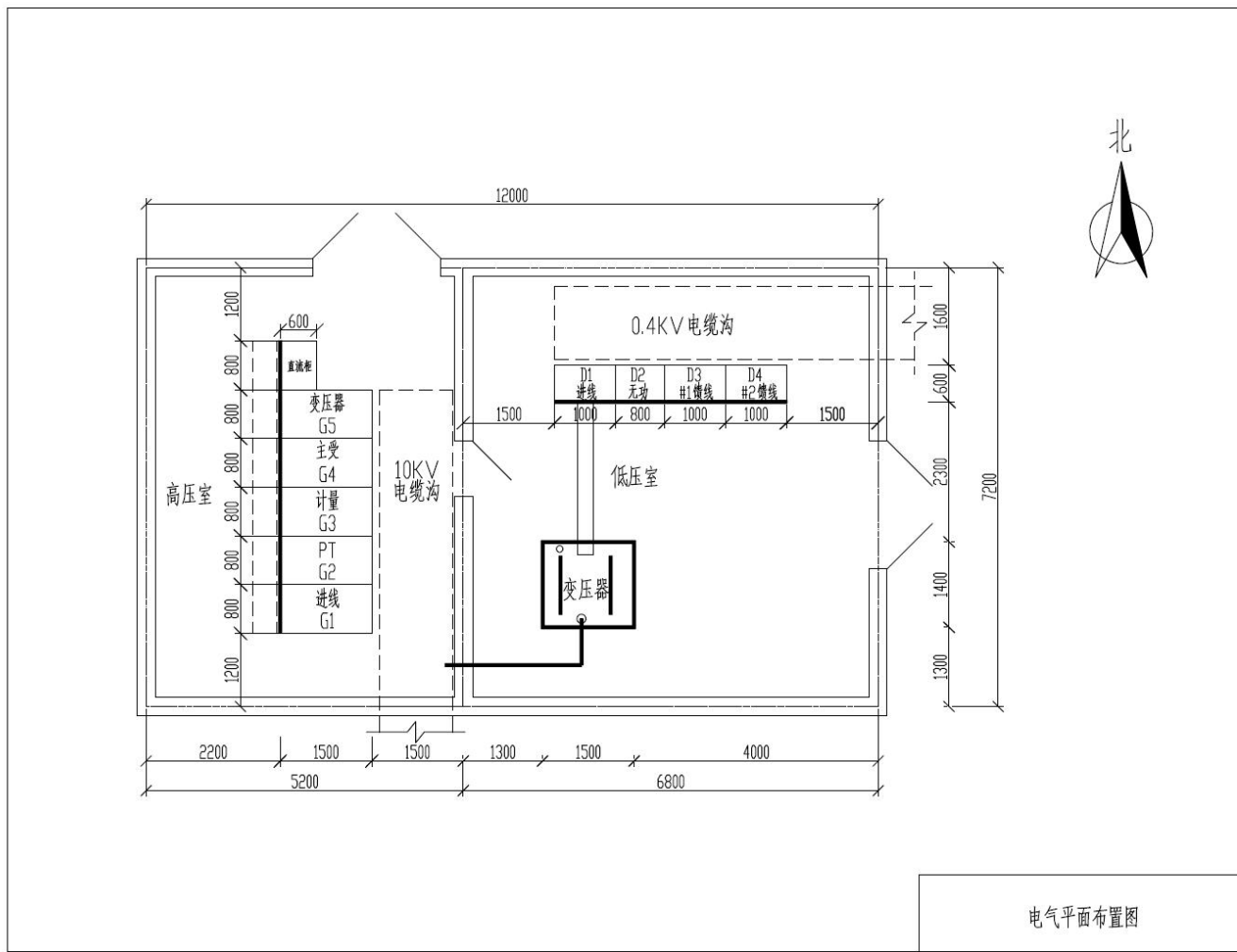


## 高供高计两台油浸1600kVA变压器 电气主接线图

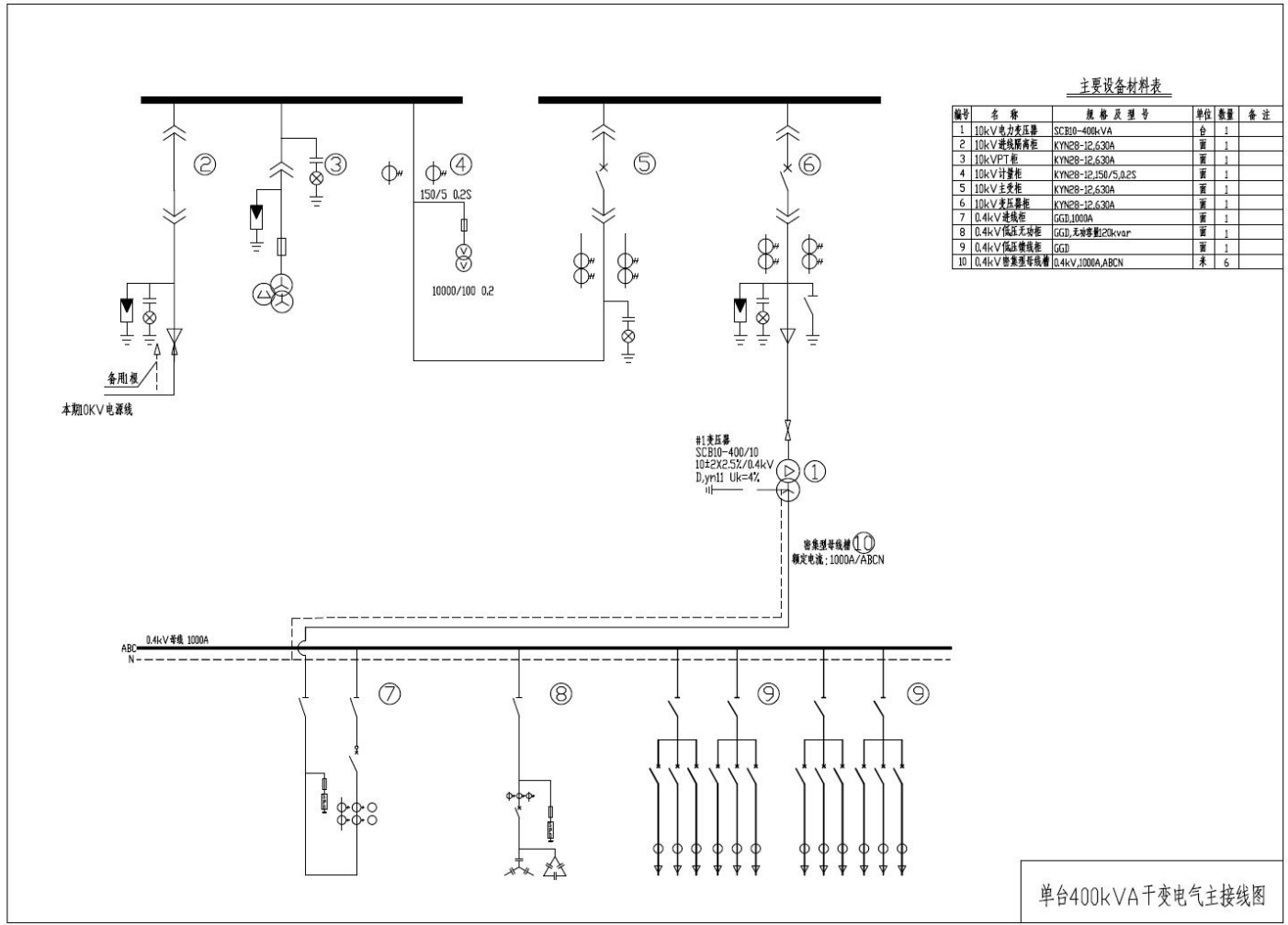




### 高供高计单台400kVA干式变压器 电气主接线图

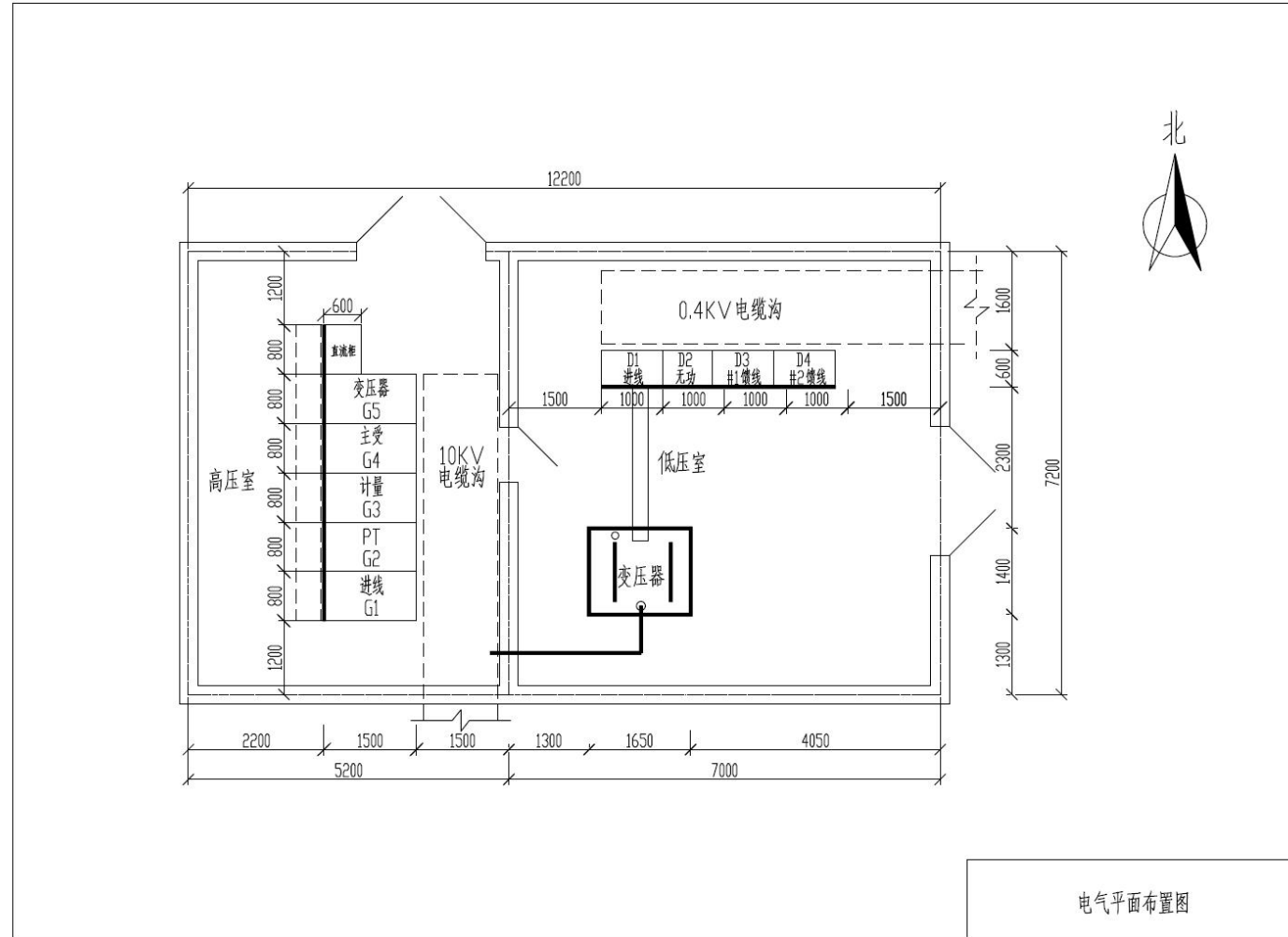


### 高供高计单台400kVA干式变压器 电气总平面图

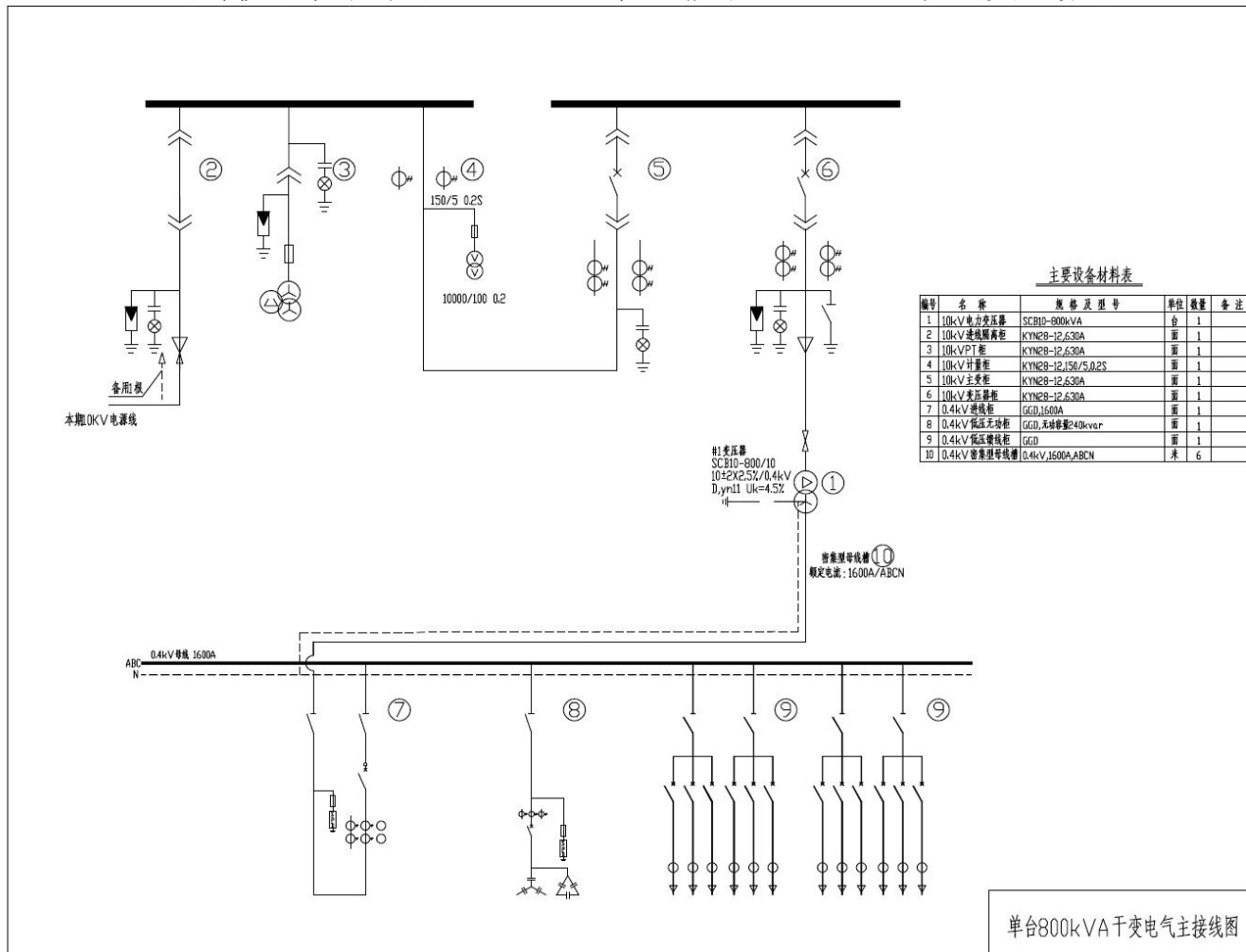




### 高供高计单台800kVA干式变压器 电气总平面图

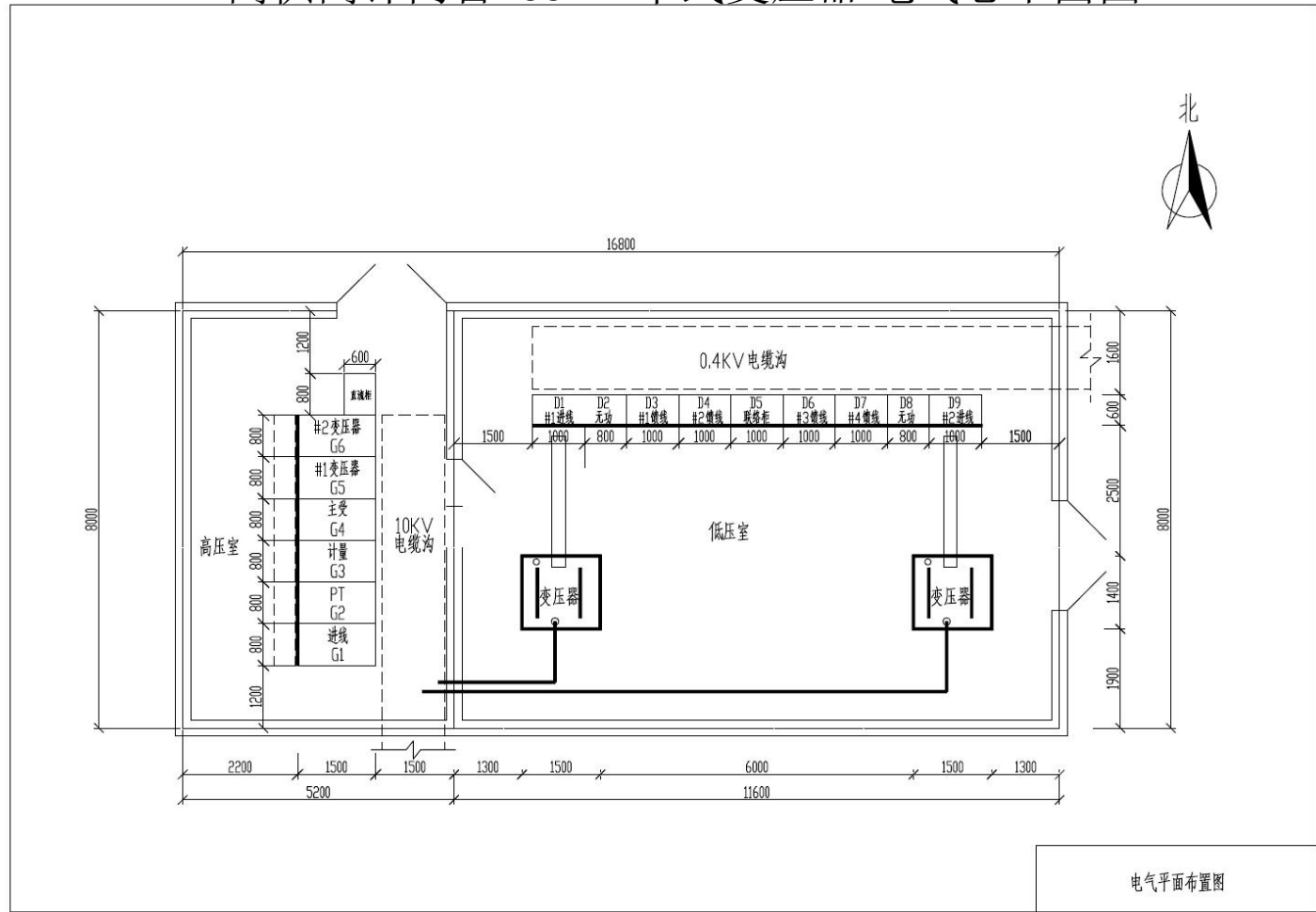


### 高供高计单台800kVA干式变压器 电气主接线图

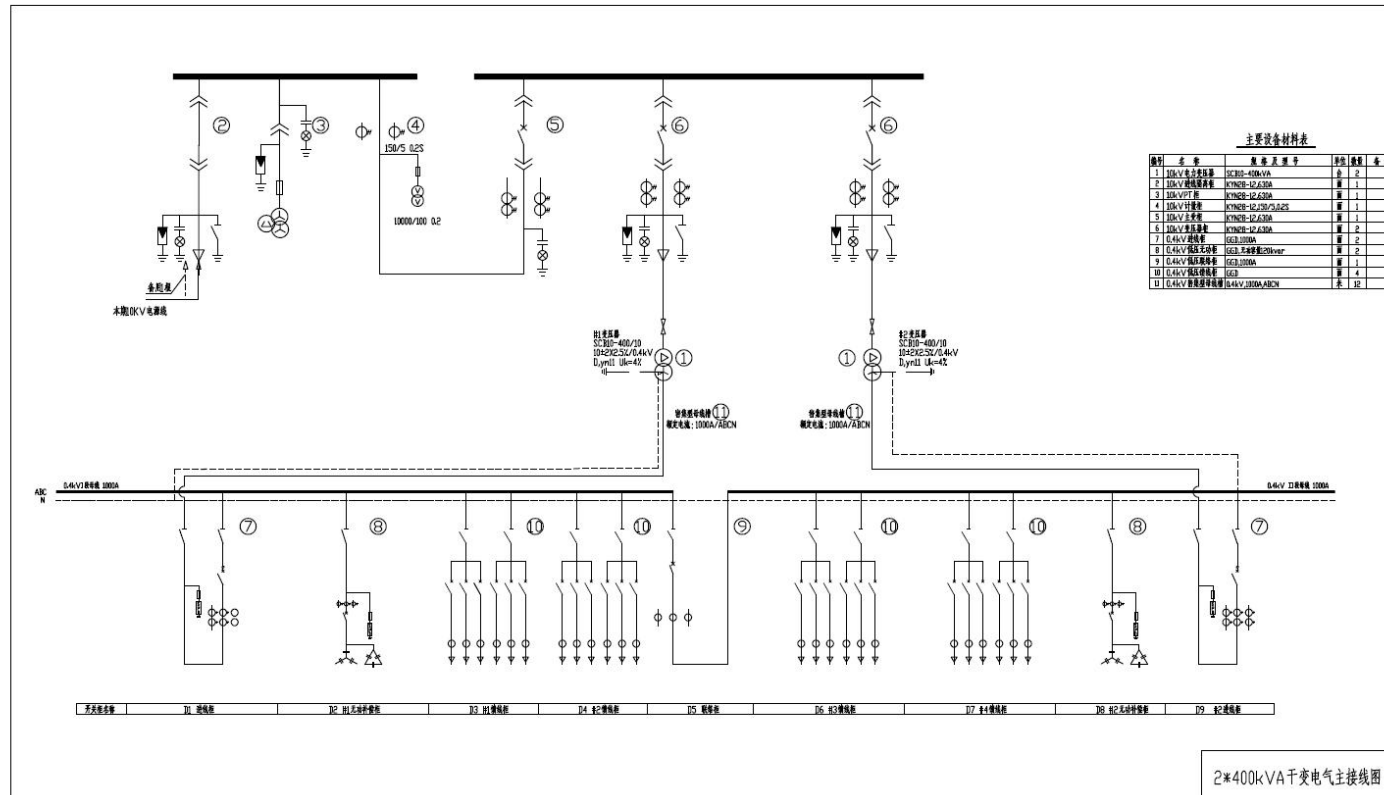




### 高供高计两台400kVA干式变压器 电气总平面图

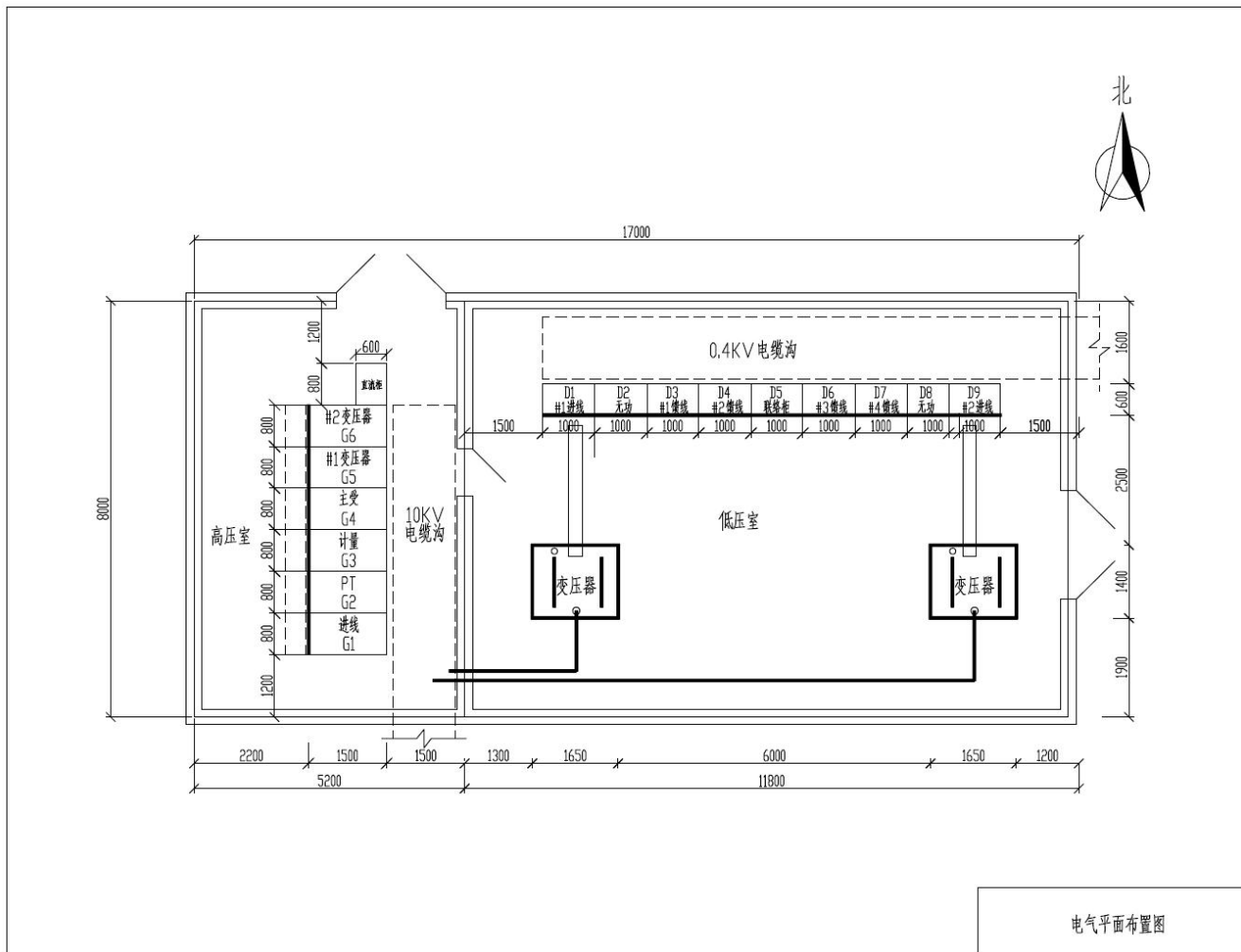


## 高供高计两台400kVA干式变压器 电气主接线图



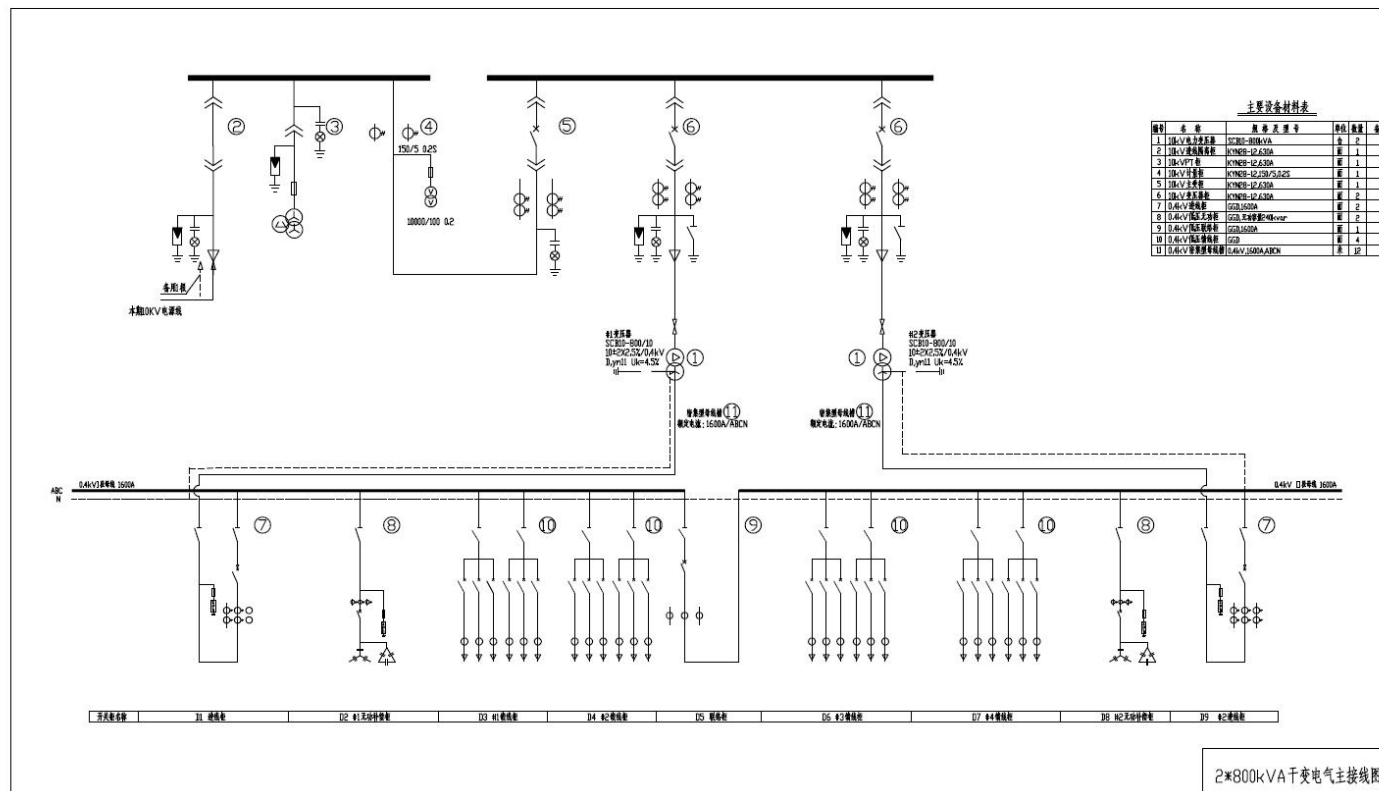


### 高供高计两台800kVA干式变压器 电气总平面图



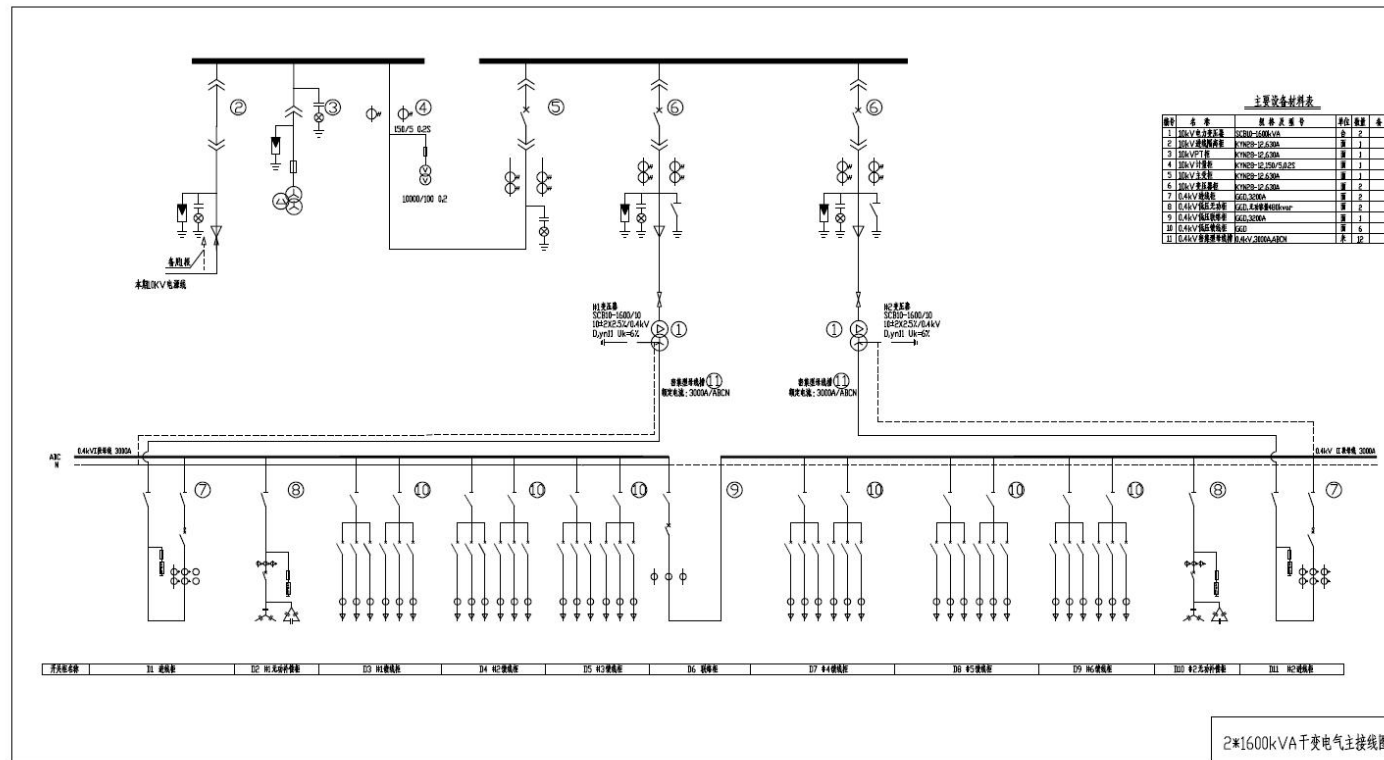


## 高供高计两台800kVA干式变压器 电气主接线图





## 高供高计两台1600kVA干式变压器 电气主接线图





## 价格表

配电站所设备					单价		
序号	设备名称	规格型号	单位	数量	高端产品价格区间	中端产品价格区间	低端产品价格区间
1	欧式箱变含外壳	1000KVA10/0.4KV	台	1	33万~35万	31万~33万	29万~31万
2	欧式箱变含外壳	800KVA10/0.4KV	台	1	29万~30万	25万~29万	22万~25万
3	欧式箱变含外壳	630KVA10/0.4KV	台	1	26万~28万	23万~26万	21万~23万
4	欧式箱变含外壳	500KVA10/0.4KV	台	1	21万~23万	19万~21万	19万~20万



5	欧式箱变含外壳	400KVA10/0.4KV	台	1	22万~25万	19万~22万	17万~19万
6	欧式箱变含外壳	315KVA10/0.4KV	台	1	15万~17万	13万~15万	11万~13万
7	欧式箱变含外壳	200KVA10/0.4KV	台	1	12万~14万	11万~12万	10万~11万
8	欧式箱变含外壳	150KVA10/0.4KV	台	1	9万~10万	7万~9万	6万~7万
9	欧式箱变含外壳	100KVA10/0.4KV	台	1	8万~10万	6万~8万	6万~7万
10	电力变压器+外壳	SCB12-1250KVA10/0.4KV	台	1	22万~24万	21万~23万	20万~22万
11	电力变压器+外壳	SCB12-1000KVA10/0.4KV	台	1	21万~23万	20万~22万	19万~21万
12	电力变压器+外壳	SCB12-800KVA10/0.4KV	台	1	20万~22万	19万~20万	18万~19万



13	电力变压器+外壳	SCB12-630KVA10/0.4KV	台	1	14万~16万	13万~15万	12万~13万
线路设备					单价		
序号	设备名称	规格型号	单位	数量	高端产品价格区间	中端产品价格区间	低端产品价格区间
14	电力变压器+外壳	SCB12-500KVA10/0.4KV	台	1	10万~12万	9万~11万	9万~10万
15	电力变压器+外壳	SCB12-400KVA10/0.4KV	台	1	10万~12万	9万~11万	9万~10万
16	电力变压器+外壳	SCB12-315KVA10/0.4KV	台	1	9万~11万	8万~10万	8万~9万
17	油浸电力变压器	S13-1250KVA10/0.4KV	台	1	14万~15万	13万~14万	12万~13万
18	油浸电力变压器	S13-1000KVA10/0.4KV	台	1	14万~15万	13万~14万	12万~13万



19	油浸电力变压器	S13-800KVA10/0.4KV	台	1	13万~14万	12万~13万	11万~12万
20	油浸电力变压器	S13-630KVA10/0.4KV	台	1	9万~10万	8万~9万	7万~8万
21	油浸电力变压器	S13-500KVA10/0.4KV	台	1	8万~9万	7万~8万	6万~7万
22	油浸电力变压器	S13-400KVA10/0.4KV	台	1	7万~8万	6万~7万	5万~6万
23	油浸电力变压器	S13-315KVA10/0.4KV	台	1	6万~7万	5万~6万	4万~5万
24	油浸电力变压器	S13-200KVA10/0.4KV	台	1	5万~6万	4万~5万	3万~4万
25	油浸电力变压器	S13-100KVA10/0.4KV	台	1	4万~5万	3万~4万	2万~3万
26	油浸电力变压器	S13-50KVA10/0.4KV	台	1	3万~4万	2万~3万	1.8万~2万



线路设备					单价		
序号	设备名称	规格型号	单位	数量	高端产品价格区间	中端产品价格区间	低端产品价格区间
27	DC屏		面	1	5万~7万	4万~6万	3万~5万
28	AC屏		面	1	5万~7万	4万~6万	3万~5万
29	负控屏		面	1	5万~7万	4万~6万	3万~5万
30	0.4KV主受柜	断路器手车柜	面	1	5万~7万	3万~5万	3万~4万
31	电容器柜	按补偿容量	面	1	6万~8万	3万~5万	3万~4万
32	0.4KV馈线柜	抽屉柜	面	1	5万~7万	3万~5万	3万~4万





33	0.4KV馈线柜	GGD柜	面	1	5万~7万	3万~5万	3万~4万
34	0.4KV联络柜		面	1	5万~7万	3万~5万	3万~4万
35	10KV主受柜(含综保)	断路器手车柜	面	1	10万~15万	6万~8万	5万~6万
36	高压计量柜		面	1	7万~9万	6万~8万	5万~6万
37	PT柜(含综保)		面	1	7万~9万	6万~8万	5万~6万
38	10kV出线柜(含综保)	断路器手车柜	面	1	8万~12万	6万~8万	5万~6万
39	联络柜		面	1	7万~9万	6万~8万	5万~6万
线路设备					单价		



序号	设备名称	规格型号	单位	数量	高端产品价格区间	中端产品价格区间	低端产品价格区间
40	返线柜		面	1	8万~10万	6万~8万	5万~6万
41	10KV直连柜		面	1	7万~9万	6万~8万	5万~6万
42	封闭母线	按容量	米	1	0.5万~0.8万	0.4万~0.5万	0.3万~0.4万
线路设备					单价		
序号	设备名称	规格型号	单位	数量	高端产品价格区间	中端产品价格区间	低端产品价格区间
1	柱上开关含自动化单元	负荷分段开关	台	1	4万~6万	3万~4万	2万~3万
2	柱上开关含自动化单元	断路器	台	1	5万~7万	4万~5万	3万~4万



3	柱上开关含自动化单元	用户负荷分界开关	台	1	4万~6万	3万~5万	3万~4万
4	隔离开关	630A	台	1	0.6万~0.7万	0.5万~0.6万	0.4万~0.5万
5	跌落式熔断器		台	1	0.2万~0.3万	0.1万~0.2万	0.1万~0.2万
6	户外避雷器		组	1	0.4万~0.6万	0.3万~0.4万	0.2万~0.3万
7	故障寻址器	普通型	组	1	0.3万~0.4万	0.2万~0.3万	0.1万~0.2万
8	故障寻址器	录波型	组	1	0.4万~0.6万	0.3万~0.4万	0.2万~0.3万
9	户内环网柜	10KV负荷开关柜	面	1	5万~6万	4万~5万	3万~4万
10	户内环网柜	10KV负荷开关加熔断器柜	面	1	5万~7万	4万~5万	3万~4万



11	户内环网柜	10KV断路器柜	面	1	3万~5万	2万~3万	1万~2万
12	户外环网柜含外壳	10KV负荷开关柜2进4出	台	1	12万~14万	9万~11万	8万~9万
13	户外环网柜含外壳	10KV断路器柜2进4出	台	1	4万~6万	1万~2万	1万~2万
14	DTU	配电自动化终端	套	1	4万~7万	3万~5万	3万~4万